



Dresdner
Philharmonie



NEUE WELTEN – KONZERTE & ABOS – SAISON 25/26

Hier finden Sie das gesamte
Magazin auf Deutsch und Englisch
online, ergänzt um Bilder, Videos
und weitere Infos.

You can find the entire magazine
online in German and English with
even more pictures, videos and
additional information here.



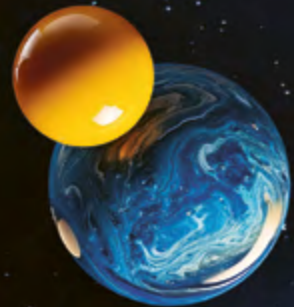
NEUE WELTEN	
Eine Erkundung	5
ES FÜHLT SICH SEHR GUT AN!	
Chefdirigent Sir Donald Runnicles	6
ES WIRD VERY BRITISH!	
Neue Welten konkret	14
STARS AM KLAVIER	
Das neue Abo	16
BORIS GILTBURG	
Artist in Residence	18
TABITA BERGLUND	
Erste Gastdirigentin	19
SIR JAMES MACMILLAN	
Composer in Residence	20
ANNA LAPWOOD	
Palastorganistin	21
DAS ORCHESTER	
Musikerinnen und Musiker	24

KONZERTKALENDER	26
------------------------	----

ABONNEMENTS 2025/2026	37
------------------------------	----

ABOS, TICKETS & SERVICE	
Abovorteile, Ermäßigungen, Tickets, Führungen, Barrierefreiheit und mehr	44
Saalplan	46
Preisübersicht	47
Impressum	48
Bestellscheine	49

5% haben 6 Konzerte besucht



11% haben 7 oder mehr Konzerte besucht



7% haben 4 Konzerte besucht

4% haben 3 Konzerte besucht



53% haben 1 Konzert besucht

9% haben 2 Konzerte besucht



4% haben 5 Konzerte besucht



Neue Welten gemeinsam entdecken

Wir möchten unser Publikum noch besser kennen lernen! Warum kommen unsere Gäste ins Konzert, was hören sie besonders gern, was ist ihnen wichtig, was können wir noch verbessern?

Dafür führen wir Umfragen durch und werten weitere Daten aus. Besonders interessant war für uns, wie oft unser Publikum pro Saison zu uns kommt. Die Ergebnisse für die vergangene Saison sehen Sie hier ...

NEUE WELTEN

EINE ERKUNDUNG

**Sehr geehrte Damen und Herren,
verehrtes Publikum,**

für viele Menschen ist unsere Welt, die Welt der Musik im Kulturpalast mit der Dresdner Philharmonie, eine ›Neue Welt‹. Sie und natürlich auch alle, die uns bereits kennen, möchten wir zu uns in den Konzertsaal einladen!

Mit Ihnen gemeinsam möchte ich Dresden von seiner allerbesten Seite zeigen: Wir sind gute Gastgeber und offen für die Gäste unserer Stadt! Heißen wir also Tabita Berglund willkommen, die neue Erste Gastdirigentin der Dresdner Philharmonie, die Sie bereits zur Saisonöffnung am 29. und 30. AUG mit Werken von Dvořák und Bartók erleben können, und vor allem:

**Welcome Sir Donald Runnicles als
Chefdirigent des Orchesters!**

›Das Schönste am Sinfoniekonzert ist eigentlich, dass nicht mehr geredet wird. Man hat viel und hoffentlich effizient geprobt, und nun kann man loslassen ...‹. Das sagt Sir Donald und macht damit neugierig auf die Konzerte unter seiner Leitung. Im Rahmen unseres ›British Festival‹ vom 14. bis zum 26. NOV erleben Sie ihn gleich mit zwei Konzerten, in denen er Werke von Ralph Vaughan Williams, William Walton, Sir James MacMillan und ›Die Planeten‹ von Gustav Holst dirigiert.



Unsere Welt ist vielfältig, bunt und voller Erlebnisse. Sie hält Angebote für Familien, neue Kurzkonzertformate wie ›abgeFRACKt‹ oder ›Best of Klassik‹ und Führungen hinter den Kulissen ebenso für Sie bereit wie exzellente Sinfoniekonzerte. Wir freuen uns u. a. auf Dima Slobodeniouk, Michael Sanderling und Eun Sun Kim am Pult der Dresdner Philharmonie und auf Solistinnen und Solisten wie Sheku Kanneh-Mason, Timothy Ridout und Lucienne Renaudin Vary, die ihr Debut bei der Dresdner Philharmonie geben werden.

Dass viele Gäste zum Teil seit Jahren oder sogar Jahrzehnten Abonnenten unserer Konzerte sind, ist der besonderen Verbindung zwischen den Philharmonikerinnen und Philharmonikern und ihrem Publikum geschuldet und eine kostbare Dresdner Tradition. Durch eine Publikumsbefragung wissen wir aber auch, dass in der Saison 23/24 53 Prozent unserer Besucherinnen nur einmal bei uns im Konzert waren. Ich wünsche mir, dass wir Sie mit unseren Musikerinnen und Musikern,

der einzigartigen Saalatmosphäre und natürlich eindringlichen musikalischen Erlebnissen so begeistern, dass Sie in dieser Saison mindestens zweimal kommen.

Mit unserem Motto ›Neue Welten‹ laden wir Sie auch dazu ein, sich über das Gehörte auszutauschen. Ob mit mir, mit unseren Kolleginnen und Kollegen, untereinander, ob beim Gläschen in der Konzertpause, bei unseren ›After Concert Talks‹ oder auch im Gespräch auf der Heimfahrt.

Am meisten entdeckt man auch im Konzert, wenn man gemeinsam hingeht. Ich freue mich auf viele Begegnungen mit Ihnen.

Herzlichst Ihre

Frauke Roth
Intendantin

>ES FÜHLT SICH
SEHR GUT AN!<

CHEFDIRIGENT SIR DONALD RUNNICLES

>IT FEELS GOOD!<

CHIEF CONDUCTOR SIR DONALD RUNNICLES



Sir Donald Runnicles liebt die Natur. Er liebt
Sir Donald Runnicles loves nature. But he
aber auch das Fliegen und Straßenbahnfahren.
also loves flying and streetcars. When we
Als wir ihm vorschlugen, doch mal selbst
suggested that he drive a Dresden streetcar
eine Dresdner Straßenbahn zu fahren, war
himself, he immediately agreed. The ride
er sofort einverstanden. Die Fahrt fand statt,
took place, and along the way he explained
und ganz nebenbei erzählte er, warum das
why operating a tram has certain parallels
Straßenbahnfahren gewisse Parallelen zum
to conducting, why he already feels at
Dirigieren hat, warum er sich in Dresden
home in Dresden and why he likes to speak
schon fast zu Hause fühlt und warum er auch
to the audience.
gern direkt zum Publikum spricht.



Wie fühlt es sich an, in Dresden zu sein?

Sehr gut! Die Menschen sind sehr sympathisch, das Orchester ist großartig, ich fühle mich sehr entspannt und inspiriert – beim Musizieren, aber auch überhaupt in der Stadt.

Das Wort conductor bedeutet ja im Englischen »Dirigent« und aber auch »Zugführer«. Gibt es Parallelen? — Ja, es gibt gewisse Parallelen (lacht). Bei einem sehr guten Orchester ist man als Dirigent da, um die Übergänge, die Tempowechsel usw. auszuhandeln, aber dann muss man loslassen, niemals überdirigieren! Bei der Straßenbahn würde man sagen, wir rollen. Aber es gibt schon einen Unterschied. Sonst müsste ich beim Orchester ja so eine Art Autopilot haben.

Wo ist Ihr Zuhause? — Wo mein Koffer gerade steht. Meine Frau und ich wohnen hauptsächlich in Berlin, haben aber auch einen Wohnsitz in Jackson Hole (Wyoming) und verbringen drei, vier Monate im Jahr in Amerika. Ich bin weltweit unterwegs, meine Frau

Adelle fährt jetzt, wo die Kinder groß sind, mit. Also: wo wir gerade sind, ist so eine Art Zuhause.

Sie sind Schotte, und Sie sind auch Naturmensch. Offene Räume sind wichtig für Sie ... — Das stimmt. Ich komme aus Edinburgh, aber wir haben außerhalb gelebt, schon fast auf dem Land. Ich bin neben einem Golfplatz aufgewachsen, wo ich als junger Mann fast jeden Tag Golf gespielt habe, und ja, ich bin sehr gerne in der Natur. Wenn ich lange Spaziergänge mache, habe ich Bruckner und Wagner im Kopf. Und Gustav Mahler! Menschen, die die Natur sehr geliebt und gelebt haben. Gerade in Mahlers Sinfonien ist die Natur tatsächlich zu spüren. In diesem Sinne bin ich ein Naturmensch.

Wenn Sie musizieren, dann entsteht für mich immer der Eindruck, dass Sie einen Raum für die Musiker schaffen. Das geschieht sehr organisch, Sie geben den Musikern eine Plattform. Tun Sie das gezielt? — Ich habe sehr viel Oper dirigiert. Durch Licht, Bild, Musik und Gesang entsteht ein Raum, etwas Dreidimensionales. Bei Mahler spricht man immer wieder von einer Klangwelt. Man ist tatsächlich umgeben von dieser Musik. Aber nicht nur Mahler, sondern auch Bruckner hat sehr mit einem gewissen körperlichen Raum gearbeitet. Die Musik kommt oft von weither. Mahler schreibt in seinen Partituren selbst: »wie aus weiter Ferne« und »immer näher kommend«, also in dieser Musik gibt es auch einen dreidimensionalen Raum.

How does it feel to be in Dresden? — Very good! The people are very friendly, the orchestra is great – whether while making music or in the city in general, I feel very relaxed and inspired.

In English the word conductor means a conductor of an orchestra, but can also mean train driver. Are there parallels? — Yes, there are certain parallels (laughs). With a great orchestra, you are there as the conductor to set tempi, to negotiate transitions, tempo changes etc.,

but in between for long stretches you have to let go, to trust the orchestra, to never over-conduct! Letting go in the streetcar is described as »rolling«. But there is a difference of course. An automated speed control in an orchestra is unimaginable!

Where is home? — Where my suitcase happens to be in the moment! Adelle and I live mainly in Berlin, but we also have a home in Jackson Hole (Wyoming) and spend three or four months a year in America. I travel all over the world, and my wife joins me now that the children are grown up. And so wherever we are together at the moment is a kind of home.

You are Scottish, and you are also a nature lover. Open spaces are important to you ... — That's true. I'm from Edinburgh, and we lived outside the city, almost in the countryside. I grew up next to a golf course where I played golf almost every day as a boy, and yes, I love being in nature. When I went on long walks, I would have Bruckner and Wagner in my head. And Gustav Mahler! Composers who loved and lived in nature. You can really feel nature in Mahler's symphonies in particular. In this sense, I'm a nature person.

When you make music, I always get the sense that you create a space for the musicians. It happens very organically, you give the musicians a platform. Do you do that deliberately? — I have conducted a lot of opera. Light, images, music and singing create a space,





Vielleicht kann man das auch psychologisch verstehen, Musiker brauchen Raum, um kreativ zu sein ... — Ich hoffe, das Orchester spürt, dass ich wahnsinnig gerne Freiraum gebe. Wenn es rollt, so wie hier in der Bahn, soll man die Maschine nicht stören. Einfach spielen lassen! Ich bin dafür da, anzuzeigen, wo man links oder rechts abbiegt, oder wo ein bisschen langsamer gefahren werden muss... Das mit dem Raum ist besonders wichtig, wenn wir Stücke spielen, die vielleicht nicht so bekannt sind: Was ist Vordergrund, was ist Hintergrund, wer ist gerade am wichtigsten? Also Kontext, Zusammenhänge zeigen. Das ist für mich eine sehr schöne Aufgabe als Dirigent.

Was ist besonders an der Dresdner Philharmonie? — Ich habe das Orchester Ende des Jahres 2022 das erste Mal erlebt. Als Dirigent weiß man nie im Voraus, ob es funktionieren wird. Sprechen wir die gleiche Sprache?

Verstehen wir uns? Und dann wurde es eine unglaublich schöne Woche. Gleich in der ersten Probe habe ich nicht nur Respekt erlebt – es ist ein unheimlich respektvolles Orchester! –, sondern auch ein Wollen und den Willen, etwas auszuprobieren. Das Orchester hat auch gespürt, dass ich Raum gebe. Innerhalb von drei Tagen war eine Beziehung da. Das geschieht so selten! Ich kam gar nicht mit der Intention, hier Chef zu werden. Dass es anschließend zu dieser Zusammenarbeit kam, ist wunderbar.

Worauf können wir uns in der Saison 25/26 freuen? — Um nur eine Sache herauszugreifen: Etwas ganz Besonderes wird eine beginnende Beziehung mit dem schottischen Komponisten Sir James MacMillan. Ich kenne James schon sehr, sehr lange, habe etliche Stücke von ihm aufgeführt, er hat mir seine Vierte Sinfonie gewidmet. Wir werden nicht nur die Vierte

spielen, sondern auch seine Sechste Sinfonie uraufführen.

Was ist für Sie der schönste Moment bei einem Sinfoniekonzert? — Das Schönste am Sinfoniekonzert ist eigentlich, dass nicht mehr geredet wird. Man hat viel und hoffentlich effizient geprobt, und nun kann man loslassen. Zum ersten Mal ist Publikum da, dadurch entsteht eine sehr schöne Spannung. Und es können die tollsten Sachen passieren, ohne dass man das geprobt hat und erwartet. Alles geschieht ganz in dem Augenblick. Es findet etwas Einmaliges statt, und zwar erst im Konzert!

Sie haben bei einem ihrer letzten Konzerte eine kurze Werkeinführung gegeben und haben das auch in Zukunft bei manchen Werken vor. Warum tun Sie das, warum ist Ihnen das wichtig? — Wenn es sich um Werke handelt, die vielleicht etwas ungewöhnlich oder gar nicht bekannt sind, ist es, glaube

etwas three-dimensional. In Gustav Mahler, one invariably talks about a ›world of sound‹. One is truly surrounded by and immersed in this music. Both Gustav Mahler and Anton Bruckner worked very much with a sense of physical space – a ›cathedral of sound‹. The music can often seem from a great distance. Mahler himself wrote in his scores directions for the musicians to play ›as if from far away‹ and ›coming ever closer‹, creating this three-dimensional aspect in this music.

Perhaps this can also be understood psychologically, musicians need space in order to be creative ... — I hope the orchestra senses my need to give them space and freedom of expression. When it's rolling, like here on the track, you shouldn't disturb the ›machine‹. Just allow the orchestra to play! I'm there to indicate, so to speak, where to turn left or right, or where to slow down a bit... The concept of space is particularly important when we play pieces that are perhaps not so well known: What is foreground, what is background, who is most important right now? Illuminating the context and showing connections. That's a very satisfying task for me as a conductor.

What is special about the Dresden Philharmonic? — I experienced the orchestra for the first time at the end of 2022. As a conductor, you never know in advance whether the relationship will work. Do we speak the same language? Do we understand each other? It turned out fortunately

to be an incredibly fulfilling week. In the very first rehearsal, I not only experienced great respect – it's an incredibly respectful orchestra! – but also a willingness and desire to try things out. The orchestra also quickly understood that I was allowing and encouraging them to make music freely. There was a strong relationship within three days. That happens so rarely! My first concerts with the Dresden Philharmonic were certainly not with the intention of becoming Chief Conductor! The fact that our inaugural collaboration eventually led to the appointment is quite wonderful.

What can we look forward to in the 25/26 season? — One very important aspect which excites me: the beginning of a partnership with the great Scottish composer and conductor Sir James MacMillan. I've known James

for a very, very long time, have performed a number of pieces by him and have had the distinct privilege of having his Fourth Symphony dedicated to me. We will not only play the Fourth, but also premiere his Sixth Symphony.

What is the best moment for you in a symphony concert? — The best thing about a symphony concert is that there is no more talking! One has rehearsed a lot and hopefully efficiently, and now it is time to let go. The audience is there for the first time, which immediately brings a different and exciting energy. The most amazing musical things can happen spontaneously without one having rehearsed or expected them in this particular way. Everything happens in the moment. Every time something unique takes place, and only in the concert!



ich, hilfreich, wenn ich dem Publikum sage, warum wir gerade dieses Stück spielen. Warum ist es für mich wichtig? Warum sollte es in Dresden gehört werden? Möglicherweise haben das Orchester oder ich eine besondere Beziehung dazu. Ich habe auch die Gelegenheit, Motive aus einem weniger bekannten Werk vorzustellen und damit dem Publikum so eine Art Landkarte mitzugeben: ›Aha, darauf sollte ich hören.‹ Aber das Allerwichtigste ist, denke ich, zu vermitteln, dass das hier nichts Heiliges ist. Ich finde es wichtig, tatsächlich eine Beziehung zum Publikum zu haben. Dass es mich kennen lernt und dass es meine Beziehung zu den Philharmonikern nicht nur durch meine Gestik erlebt, sondern auch in einem kurzen Gespräch. Ich mache das nicht bei allen Konzerten, aber ich finde es ab und zu wichtig.

Ich habe gelesen, dass Sie gelegentlich zum Spaß spät abends am Flugsimulator sitzen. Stimmt das? — O ja, das stimmt! Ich habe einen Flugsimulator in Berlin und einen in Jackson Hole. Abends, nach einer Vorstellung oder einem Konzert, bin ich oft noch sehr ›aufgeladen‹. Die Familie schläft längst, und dann gehe ich zum Flugsimulator und fliege von Salzburg nach Innsbruck.

Das ist so ähnlich wie in der Straßenbahn? — Es ist komplizierter als in der Straßenbahn! Ich ›fliege‹ meist ungefähr eine dreiviertel Stunde. Ob eine Opernvorstellung oder ein Konzert gut gelaufen ist, ist sehr subjektiv. Aber beim Fliegen gibt es nichts Subjektives. Man hebt ab und man landet. Das ist ein fantastischer Ausgleich.

Vielen Dank!

Das Gespräch führte Christopher Dingstad,
Leiter Künstlerische Planung.

Konzerte mit Sir Donald Runnicles

**VAUGHAN WILLIAMS, WALTON,
BRAHMS**

FR 14. NOV 25

HOLST, MACMILLAN

FR 21. NOV, SA 22. NOV 25

STRAUSS: ELEKTRA

DO 12. MRZ, SO 15. MRZ 26

DURUFLÉ, DEBUSSY

SA 28. MRZ 26

BEETHOVEN, MAHLER

DO 11. JUN 26

ASIEN-TOURNEE

JUN 26

Die Straßenbahnfahrt haben wir in einem kleinen Video festgehalten. Schauen Sie gern selbst.



In one of your last concerts, you gave a short introduction to one of the works and also plan to do so with some works in the future. Why do you do this, why is it important to you? — When it comes to works that are perhaps somewhat unusual or not known at all, I think it's helpful for the audience to hear from me why we are playing a particular piece. Why is it of importance to me? Why should it be heard in Dresden? Perhaps the orchestra or I have a special relationship with it which we are eager to share. It also affords me the opportunity to introduce the audience to specific musical motives which then give them points of reference and a form of map: ›Aha, I should listen out for this‹. Most importantly, I believe – a brief personal introduction builds up trust and can put an

audience at ease. We are not in church, there is no altar rail – I seek a dialogue with our wonderful audiences. As we get to know one another they will surely develop a deeper insight into my relationship with the Dresden Philharmonic. Perhaps not at every concert, but from time to time.

I've read that you occasionally sit at the flight simulator late at night for fun. Is that true? — Oh yes, that's true! I have a flight simulator in Berlin and one in Jackson Hole. In the evening after an opera or a concert, I'm often still very ›charged up‹. The family is long asleep and then I go to the flight simulator and fly from Salzburg to Innsbruck.

Is that similar to in the tram? — It's more complicated than the tram! I usually ›fly‹ for about three quarters of an hour. It is the perfect ›objective‹ antidote. That evening's musical performance will doubtless have been interpreted subjectively by many musicians and audience members alike. There is nothing subjective about flying. You take off safely and you land safely. No room for error! The perfect equalizer!

Thank you very much!

The interview was conducted by
Christopher Dingstad,
Head of Artistic Planning.

Konzerte mit Sir Donald Runnicles

VAUGHAN WILLIAMS, WALTON, BRAHMS
FRI 14 NOV 25

HOLST, MACMILLAN
FRI 21 NOV, SAT 22 NOV 25

STRAUSS: ELEKTRA
THU 12 MAR, SUN 15 MAR 26

DURUFLÉ, DEBUSSY
SAT 28 MAR 26

BEETHOVEN, MAHLER
THU 11 JUNE 26

TOUR TO ASIA
JUNE 26

We have filmed Sir Donald Runnicles operating the streetcar on video. Feel free to have a look.



ES WIRD VERY BRITISH!

NEUE WELTEN KONKRET

CHEFDIRIGENT SIR DONALD RUNNICLES IST BRITEN. UNSER COMPOSER IN RESIDENCE SIR JAMES MACMILLAN IST BRITEN. AUCH PALASTORGANISTIN ANNA LAPWOOD UND VIELE WEITERE DIRIGENT:INNEN UND SOLIST:INNEN DER SAISON 25/26 LEBEN AUF DER INSEL. UND ES GIBT GROßARTIGE MUSIK AUS GROßBRITANNIEN! WAS LIEGT NÄHER, ALS DIESE ASPEKTE WIE EINEN ROTEN FADEN DURCH DIE SAISON ZU ZIEHEN?

Bereits vom 14. bis 26. NOV 2025 laden wir Sie zu einem »British Festival« ein, bei dem Sir Donald u. a. »Die Planeten« von Gustav Holst und Werke von Ralph Vaughan Williams, William Walton und Sir James MacMillan dirigiert. Anna Lapwood spielt Filmmusik-Adaptionen auf unserer großen Konzertsaalorgel, und das Collenbusch Quartett bringt Kammermusik von Sir James MacMillan zur Aufführung. Aber damit nicht genug! Mit Spotlights im April und Mai 2026 verlängern wir sozusagen das Festival und haben dafür so herausragende britische Künstler:innen wie die Saxophonistin Jess Gillam, den Cellisten Sheku Kanneh-Mason und den Dirigenten Andrew Manze eingeladen. Und Composer in Residence Sir James MacMillan dirigiert sogar selbst ein großes Chorkonzert mit dem Philharmonischen Chor, dem Philharmonischen Kinderchor und über 100 weiteren Sänger:innen und Sängern.

Natürlich steht die Musik im Mittelpunkt, aber »very British« ist noch viel mehr. Vom Union Jack, der markanten britischen Flagge, über den karierten

Schottenrock bis hin zum legendären Five o'Clock Tea haben wir uns für die Rahmenprogramme inspirieren lassen, Sie dürfen also gespannt sein!

BRITISH FESTIVAL

FR 14. NOV 25

Sinfoniekonzert

VAUGHAN WILLIAMS: »Fantasia on a theme by Thomas Tallis«

WALTON: Violakonzert

Sir Donald Runnicles | Dirigent

Timothy Ridout | Viola

FR 21. NOV 25

Kurzkonzert – abgeFRACKT

HOLST: »Die Planeten«

Sir Donald Runnicles | Dirigent

SA 22. NOV 25

Sinfoniekonzert

MACMILLAN: Sinfonie Nr. 4

HOLST: »Die Planeten«

Sir Donald Runnicles | Dirigent

SO 23. NOV 25

Familienkonzert – phil zu entdecken

HOLST: »Die Planeten«

Miguel Sepúlveda | Dirigent

SO 23. NOV 25

Kammerkonzert

BAX: Streichquartett Nr. 1 G-Dur

MACMILLAN: Streichquartett Nr. 2

Collenbusch Quartett

MI 26. NOV 25

Orgelkonzert

BRITTEN: »Four Sea Interludes«

aus »Peter Grimes« und Filmmusik

Anna Lapwood | Orgel

BRITISH SPOTLIGHTS

SO 12. APR 26

Sinfoniekonzert

WALTON: Sinfonie Nr. 1

Vasily Petrenko | Dirigent

FR 17. APR 26

SA 18. APR 26

Sinfoniekonzert

MACMILLAN: Saxophonkonzert

HEATH: »The Celtic« Saxophonkonzert

Paolo Bortolameolli | Dirigent

Jess Gillam | Saxophon

SO 19. APR 26

Kammerkonzert

MACMILLAN: »Untold« u. a.

Bläserquintett DivertiVenti

SA 9. MAI 26

SO 10. MAI 26

Chor und Orchester

MACMILLAN: »Cantos Sagrados« u. a.

Sir James MacMillan | Dirigent

Philharmonischer Chor Dresden

FR 22. MAI 26

SA 23. MAI 26

Sinfoniekonzert

FINNIS: Cellokonzert (*Uraufführung*)

BLISS: »A Colour Symphony«

Andrew Manze | Dirigent

Sheku Kanneh-Mason | Violoncello



STARS AM KLAVIER

DAS NEUE ABO

88 TASTEN, 243 SAITEN, 12.000 EINZELTEILE – UNSER NEUER STEINWAY-KONZERTFLÜGEL HAT EIN VIEL>SAITIGES< UND KOMPLEXES INNENLEBEN. VOR ALLEM ABER HAT ER EINEN EXZELLENTEN KLANG! RUND, GLOCKENGLEICH, SINGEND UND GLEICHZEITIG KRAFTVOLL, SO BESCHREIBT IHN UNSER ARTIST IN RESIDENCE BORIS GILTBURG. UND ER MUSS ES WISSEN! GEMEINSAM MIT UNS HAT ER IHN BEI DER FIRMA STEINWAY IN HAMBURG AUSGEWÄHLT UND BEI DER EINWEIHUNG IM HERBST 2024 PRÄSENTIERT. SEITDEM HAT ER UNSER PUBLIKUM VIELFACH VERZAUBERT, MIT SANFTEM PIANO, ABER AUCH IM EXPRESSIVEN FORTE, SOLISTISCH BEI REZITALS UND AUCH IN GROßEN KLAVIERKONZERTEN.

Was also lag näher, als die Besten der Besten einzuladen und dem Klavier eine ganze Reihe zu widmen? Und so können Sie in der Saison 25/26 Boris Giltburg (s. S. 18) ebenso erleben wie Víkingur Ólafsson, die Brüder Lucas & Arthur Jussen und Grigory Sokolov. Diese vier Konzerte präsentieren wir in Kooperation mit DK Deutsche Klassik. Wenn Sie das gesamte Paket ›Stars am Klavier‹ im Abo buchen, sparen Sie 20 Prozent – das Angebot ist auf 100 Stück limitiert.

BORIS GILTBURG

Artist in Residence (s. S. 18)

DI 10. FEB 26



Boris Giltburg an unserem neuen Steinway-Konzertflügel

VÍKINGUR ÓLAFSSON

Víkingur Ólafsson muss man wahrscheinlich kaum noch vorstellen. Mit seiner Interpretation von Bachs ›Goldberg-Variationen‹ hat der charismatische Isländer in den vergangenen Jahren in allen großen Konzertsälen weltweit für Furore gesorgt. Aber er kann natürlich nicht nur Bach! Bei uns ist er zu Gast u. a. mit Werken von Beethoven.

SA 15. NOV 25



Víkingur Ólafsson



Lucas & Arthur Jussen

LUCAS & ARTHUR JUSSEN

Sie waren zwar schon einmal bei uns zu Gast und das mit großem Erfolg. Aber so erfrischend jung und unkonventionell, wie sie auftreten, ist es immer wie das erste Mal. Diesmal haben sie sich noch zwei Musiker an die Seite geholt, die auch in der Lage sind, ganze Konzertsäle in Euphorie zu versetzen. Gemeinsam mit den Perkussionisten Alexej Gerassimez und Emil Kuyumcuyan spielen sie Werke von Steve Reich, John Adams und Leonard Bernstein.

DI 24. MRZ 26



Die Reihe Stars am Klavier wird präsentiert in Kooperation mit DK Deutsche Klassik.

GRIGORY SOKOLOV

Grigory Sokolov ist eine Legende. Wenn man ihn als einen der bedeutendsten Pianisten der Gegenwart bezeichnet, ist das keine Behauptung, sondern eine vielfach beglaubigte Tatsache. Kritiker:innen von Rang geben zu, dass ihnen für die Beschreibung seiner Kunst die richtigen Worte fehlen. Aber vielleicht braucht man ja auch gar keine Worte, sondern lässt sich einfach von ihm selbst überzeugen. Die Kunst sei ›ein Paralleluniversum zur Wirklichkeit‹, sagt er und beweist es auf einzigartige Weise in jedem seiner Konzerte.

FR 8. MAI 26



Grigory Sokolov

BORIS GILTBURG

ARTIST IN RESIDENCE

BORIS GILTBURG UND DIE DRESDNER PHILHARMONIE KANN MAN SCHON FAST IN EINEM ATEMZUG NENNEN. SPÄTESTENS, SEITDEM ER IM HERBST 2024 DEN NEUEN STEINWAY-FLÜGEL FÜR UNSEREN KONZERTSAAL MIT AUSGEWÄHLT UND INGEWEIHT HAT, KENNT IHN AUCH UNSER PUBLIKUM. NUN KOMMT DER SYMPATHISCHE PIANIST ALS ARTIST IN RESIDENCE ZURÜCK.

Wenn Sie einen Außerirdischen treffen würden, der wissen möchte, warum es Klaviermusik gibt: Welches Stück würden Sie ihm vorspielen? — Ich würde dem Außerirdischen Rachmaninows Zweites Konzert vorspielen – es zeigt, dass Klaviermusik sowohl tiefgründig als auch brillant, sowohl kraftvoll als auch sanft, herausfordernd und herzerreißend schön ist. Es erzählt eine fesselnde Geschichte und zeigt menschliche Gefühle in ihrer leidenschaftlichsten und zugänglichsten Form. Und die Tatsache, dass es für uns Menschen rund um den Globus eine so universelle Anziehungskraft hat, lässt mich hoffen, dass es auch einem Außerirdischen etwas zu sagen hat.

BORIS GILTBURG AND THE DRESDEN PHILHARMONIC ORCHESTRA CAN ALMOST BE MENTIONED IN THE SAME BREATH. OUR AUDIENCE HAS KNOWN HIM EVER SINCE HE HELPED SELECT AND INAUGURATE THE NEW STEINWAY GRAND PIANO FOR OUR CONCERT HALL IN AUTUMN 2024. NOW THE LIKEABLE PIANIST IS RETURNING AS ARTIST IN RESIDENCE.

If you met an alien who wanted to know why there is piano music: Which piece would you play for him? — I would play for the alien Rachmaninov's Second Concerto – it shows piano music as both deep and brilliant, powerful and gentle, challenging and heart-achingly beautiful. It tells a compelling story and shows human emotions at their most passionate and accessible. And the fact it has such universal appeal for us humans around the globe, gives me some hope it might have something to say to an alien as well.



Konzerte mit Boris Gilburg

**BEETHOVEN
FR 19. SEP 25**

**RAVEL, PROKOFJEV
SA 13. DEZ, SO 14. DEZ 25**

**RACHMANINOW,
PROKOFJEV, RAVEL
DI 10. FEB 26**

**GERSHWIN
SA 11. APR, SO 12. APR 26**

In unserem digitalen Saisonheft sehen Sie im Video Boris Gilburg mit Rachmaninows Zweitem Klavierkonzert in unserem Konzertsaal.

In the video in our digital season brochure you can see Boris Gilburg performing Rachmaninov's Second Piano Concerto in our concert hall.



TABITA BERGLUND

ERSTE GASTDIRIGENTIN
PRINCIPAL GUEST CONDUCTOR

TABITA BERGLUND BEGANN IHREN MUSIKALISCHEN WEG AUF DEM CELLO, LERNT U. A. BEI TRULS MØRK UND SPIELTE IN BEDEUTENDEN ORCHESTERN. DANN ENTSCHIED SIE SICH, DIRIGENTIN ZU WERDEN UND GEHÖRT INZWISCHEN ZU DEN GEFRAGTESTEN NEWCOMERN AM PULT (WENN MAN BEI IHRER ERFAHRUNG NOCH VON NEWCOMER SPRECHEN DARF). BEI UNS IST SIE AB DIESER SAISON ERSTE GASTDIRIGENTIN.

Warum wollten Sie Dirigentin werden, als Cellistin können Sie doch viel leichter selbst Musik machen? — Ich war sehr glücklich als Cellistin, hatte gerade meinen Master-Abschluss bei Truls Mørk gemacht und träumte gar nicht davon, Dirigentin zu werden. Durch Zufall stieß ich auf einen Crashkurs in Dirigieren und bewarb mich, weil ich noch besser Noten lesen und meine Stimmgruppe führen wollte. Beim Probespiel mussten wir die Ouvertüre zu ›La Forza del Destino‹ dirigieren, und da wusste ich plötzlich, dass ich auf etwas ganz Besonderes gestoßen war. Ich hatte noch nie zuvor dirigiert, aber irgendwie wusste ich, wie es geht! Kammermusik mit meinem Cello war früher ein großer Teil meines Lebens und ich vermisse es sehr, aber im Moment habe ich das Gefühl, dass ich genau das tue, was ich tun sollte. Vielleicht kehre ich eines Tages dorthin zurück.

TABITA BERGLUND BEGAN HER MUSICAL CAREER ON THE CELLO, STUDYING WITH TRULS MØRK, AMONG OTHERS, AND PLAYING IN MAJOR ORCHESTRAS. SHE THEN DECIDED TO BECOME A CONDUCTOR AND IS NOW ONE OF THE MOST SOUGHT-AFTER NEWCOMERS (IF YOU CAN STILL CALL HER A NEWCOMER GIVEN HER EXPERIENCE) ON THE PODIUM. FROM THIS SEASON, SHE WILL BE OUR PRINCIPAL GUEST CONDUCTOR.

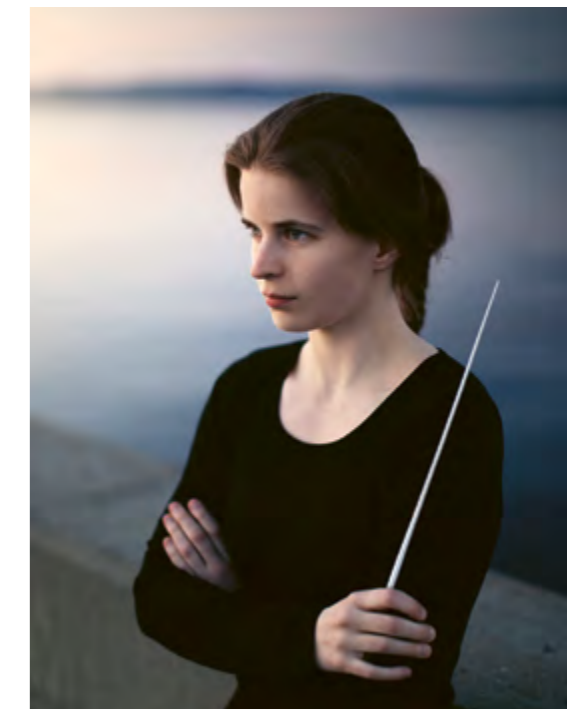
Why did you want to become a conductor, as a cellist you can make music much more easily yourself? — I was very happy as a cellist, had just completed my Master's degree with Truls Mørk and didn't dream of becoming a conductor. By chance, I came across a crash course in conducting and applied because I wanted to read music better and lead my voice group. At the audition, we had to conduct the overture to ›La Forza del Destino‹, and I suddenly realised that I had stumbled upon something very special. I had never conducted before, but somehow I knew how to do it! Chamber music with my cello used to be a big part of my life and I miss it a lot, but at the moment I feel like I'm doing exactly what I should be doing. Maybe one day I'll go back to it.

Konzerte mit Tabita Berglund

**GRIEG, LALO, SARASATE
SO 17. AUG 25**

**DVOŘÁK, BARTÓK, GUPTA
FR 29. AUG, SA 30. AUG 25**

Ein weiteres Konzert wird erst später bekannt gegeben



SIR JAMES MACMILLAN

COMPOSER IN RESIDENCE

SIR JAMES MACMILLAN IST KOMPOSIST, FUSSBALLFAN UND KATHOLIK. IN DIESER REIHENFOLGE. ABER VOR ALLEM IST ER SCHOTTE, UND DAS VERBINDET IHN MIT UNSEREM CHEFDIRIGENTEN SIR DONALD RUNNICLES, DER IHN ALS COMPOSER IN RESIDENCE MIT NACH DRESDEN BRINGT. SEINE MUSIKALISCHE ERWECKUNG HATTE MACMILLAN MIT NEUN JAHREN, ALS ER DAS ERSTE MAL BLOCKFLÖTE SPIELTE. SOFORT WOLLTE ER AUCH SELBST MUSIK SCHREIBEN. BEI EINFACHEN FLÖTENMELODIEN BLIEB ES ZUM GLÜCK NICHT. NACH EINEM AUSFLUG IN DIE ROCKMUSIK STUDIERT ER KOMPOSITION. HEUTE IST ER DER BEDEUTENDSTE KOMPOSIST GROSSBRITANNIENS (U. A. SCHRIEB ER DIE MUSIK ZUR BEISETZUNG VON QUEEN ELIZABETH II.) UND FEIERT AUCH INTERNATIONAL ERFOLGE.

Sie lieben Fußball. Was hat dieser Sport mit Ihrer Musik zu tun? — Es gibt eine ganze Reihe von Komponisten, die vom Fußball besessen waren. Martinů widmete 1924 sein Orchesterstück ›Halbzeit‹ den Fans von Sparta Prag, seiner Lieblingsmannschaft. Und Schostakowitsch war Fan von Leningrad Zenith und selbst ein ausgebildeter Schiedsrichter. Er schrieb einige fußballbezogene Werke, darunter das Ballett ›Das Goldene Zeitalter‹. Ich habe das auch getan - mein jüngstes Fußballstück ist ›Eleven‹, es enthält Gesänge von den Rängen, Melodien aus elf Noten, Akkorde aus elf Tonhöhen usw.

SIR JAMES MACMILLAN IS A COMPOSER, FOOTBALL FAN AND CATHOLIC. IN THAT ORDER. BUT ABOVE ALL, HE IS SCOTTISH, AND THAT CONNECTS HIM WITH OUR CHIEF CONDUCTOR SIR DONALD RUNNICLES, WHO IS BRINGING HIM TO DRESDEN AS COMPOSER IN RESIDENCE. MACMILLAN HAD HIS MUSICAL AWAKENING AT THE AGE OF NINE WHEN HE PLAYED THE RECORDER FOR THE FIRST TIME. HE IMMEDIATELY WANTED TO WRITE MUSIC HIMSELF. FORTUNATELY, IT DIDN'T STOP AT SIMPLE RECORDER MELODIES. AFTER A FORAY INTO ROCK MUSIC, HE STUDIED COMPOSITION. TODAY, HE IS BRITAIN'S MOST IMPORTANT COMPOSER (HE WROTE THE MUSIC FOR QUEEN ELIZABETH II'S FUNERAL, AMONG OTHER THINGS) AND HAS ALSO ENJOYED INTERNATIONAL SUCCESS.

You love football. What does this sport have to do with your music? — There are quite a few composers who were obsessed with football. Martinů dedicated his orchestral piece ›Halftime‹ to the fans of Sparta Prague, his favourite team, in 1924. And Shostakovich was a fan of Leningrad Zenith and a trained referee himself. He wrote several football-related works, including the ballet ›The Golden Age‹. I have done the same - my most recent football piece is ›Eleven‹, it contains chants from the stands, melodies from eleven notes, chords from eleven pitches, and so on.

Werke von Sir James MacMillan in dieser Saison

SINFONIE NR. 4
SA 22. NOV 25

STREICHQUARTETT NR. 2
SO 23. NOV 25

SAXOPHONKONZERT
FR 17. APR, SA 18. APR 26

›UNTOLD‹
SO 19. APR 26

›CANTOS SAGRADOS‹ ETC.
SA 9. MAI, SO 10. MAI 26

mit Sir James MacMillan | Dirigent



ANNA LAPWOOD

PALASTORGANISTIN

ANNA LAPWOOD WIRD SCHON MAL ALS ›TAYLOR SWIFT DER KLASISCHEN MUSIK‹ BEZEICHNET. SIE HAT AKTUELL EINE MILLION FOLLOWER:INNEN AUF TIKTOK UND 675.000 AUF INSTAGRAM. ABER IHRE POPULARITÄT GERADE BEI JUNGEN LEUTEN IST NATÜRLICH NUR EINE SEITE DER JUNGEN CHARISMATISCHEN ORGANISTIN. DIE ANDEREN SIND IHRE ENORME PROFESSIONALITÄT UND IHRE LEIDENSCHAFT FÜR DAS GRÖSSTE ALLER INSTRUMENTE. BEI UNS IST SIE IN DIESER SAISON PALASTORGANISTIN UND STELLT SICH U. A. MIT FILMMUSIK VOR.

›Filmmusik ist keine richtige Musik!‹ Was sagen Sie, wenn Sie das hören? — Es ärgert mich immer wieder, wenn Leute das sagen – wer darf denn echte Musik definieren? In den letzten Jahren habe ich immer mehr aufgehört, Musik nach Genres zu definieren, und angefangen, darüber nachzudenken, welche Musik mir und meinem Publikum Freude bereitet. Die Grenzen zwischen den Genres sind ohnehin so flexibel, und es macht wirklich Spaß, damit zu experimentieren, diese Grenzen noch mehr zu verwischen.

ANNA LAPWOOD IS SOMETIMES REFERRED TO AS THE ›TAYLOR SWIFT OF CLASSICAL MUSIC‹. SHE CURRENTLY HAS ALMOST ONE MILLION FOLLOWERS ON TIKTOK AND 575,000 ON INSTAGRAM. BUT HER POPULARITY, ESPECIALLY WITH YOUNG PEOPLE, IS OF COURSE ONLY ONE SIDE OF THE CHARISMATIC YOUNG ORGANIST. THE OTHER IS HER ENORMOUS PROFESSIONALISM AND HER PASSION FOR THE GREATEST OF ALL INSTRUMENTS. SHE IS OUR PALACE ORGANIST THIS SEASON AND WILL BE PERFORMING FILM MUSIC, AMONG OTHER THINGS.

›Film music is not real music!‹ What do you say when you hear that? — It always annoys me when people say this – who gets to define real music?! Increasingly over the past few years I've stopped thinking of music in terms of genre, and started thinking in terms of what music brings me and my audiences joy. The boundaries between genres are so flexible anyway, and it's really fun experimenting with blurring those lines even more.



Konzerte mit Anna Lapwood

FILMMUSIK, BACH/GOUNOD, BRITTEN, DURUFLÉ
MI 26. NOV 25

POULENC, ARAKELYAN
FR 6. FEB 26

POULENC
SA 7. FEB 26

Wir haben unseren Artists jeweils noch eine zweite Frage gestellt. Lesen Sie hier weiter ...

We asked each of these four artists a second question. Continue reading here ...





UNSERE MUSIKERINNEN UND MUSIKER

1. VIOLINEN

Heike Janicke
Prof. Wolfgang Hentrich
Dalia Stulgytė-Richter
Eva Dollfuß
Julia Suslov-Wegelin
Anna Zeller
Marcus Gottwald
Ute Kelemen
Antje Becker
Johannes Groth
Alexander Teichmann
Annegret Teichmann
Juliane Kettschau
Thomas Otto
Eunyoung Lee
Theresia Hänzsche
Deborah Kadenbach
Xianbo Wen
Yeeun Choi

2. VIOLINEN

Markus Gundermann
Cordula Fest
Denise Nittel
Adela Bratu
Andreas Hoene
Andrea Dittrich
Constanze Sandmann
Jörn Hettfleisch
Dorit Schwarz
Susanne Herberg
Christiane Liskowsky
Teresa Novák
Annalena Kott
Pablo Aznarez Maeztu
Rosa Neßling-Fritsch

BRATSCHEN

Christina Biwank
Hanno Felthaus
Matan Gilitchensky
Beate Müller
Steffen Neumann
Heiko Mürbe
Andreas Kuhlmann
Joanna Szumiel
Tilman Baubkus
Irena Dietze
Sonsoles Jouve del Castillo
Harald Hufnagel
Ricarda Glöckler

VIOLONCELLI

Ulf Prella
Konstanze Pietschmann
Olena Guliei
Petra Willmann
Clemens Krieger
Daniel Thiele
Victor Meister
Alexander Will
Bruno Borralhinho
Dorothea Plans Casal

KONTRABÄSSE

Prof. Benedikt Hübner
Răzvan Popescu
Prof. Tobias Glöckler
Olaf Kindel
Thilo Ermold
Matthias Bohrig
Ilie Cozmaţchi
Philipp Könen-Dose
Gengpei Li

FLÖTEN

Kathrin Bätz
Marianna Julia Żołnacz
Karin Hofmann
Claudia Rose
Friederike Herfurth-Bätz

OBOEN

Johannes Pfeiffer
Undine Röhner-Stolle
Prof. Guido Titze
Jens Prasse
Isabel Kern

KLARINETTEN

Prof. Fabian Dirr
Daniel Hochstöger
Dittmar Trebeljahr
Klaus Jopp

FAGOTTE

Daniel Bätz
Felix Amrhein
Robert-Christian Schuster
Philipp Hösli
Prof. Mario Hendel

HÖRNER

Michael Schneider
Sarah Ennouhi
Prof. Friedrich Kettschau
Torsten Gottschalk
Johannes Max
Dietrich Schlät
Carsten Gießmann
David Coral

TROMPETEN

Andreas Jainz
Christian Höcherl
Csaba Kelemen
Nikolaus von Tippelskirch
Prof. Björn Kadenbach

POSAUNEN

Matthias Franz
Stefan Langbein
Dietmar Pester
Peter Conrad

TUBA

Prof. Jörg Wachsmuth

PAUKEN/SCHLAGWERK

Stefan Kittlaus
Oliver Mills
Gido Maier
Alexej Bröse

HARFE

Nora Koch

KURT MASUR AKADEMIE

Orchesterakademie der
Dresdner Philharmonie
Johann Pätzold
Laura MacDonald
Dante Valencia Ruz
Lydia Küllinger
Nao Hatsumi
Sophia-Elisabeth Dill
Ji Suk Park



**AUG
/25**

SA 16. AUG 25 | 17.00 Uhr

GASTSPIEL
Brandenburgische Sommerkonzerte,
Rittergut Stechau



SO 17. AUG 25 | 21.00 Uhr
Theaterplatz

CANALETTO – Das Dresdner Stadtfest
PEER GYNT

Edward Grieg >Peer Gynt< (Auszüge)
Édouard Lalo >Fantaisie norvégienne<
Pablo de Sarasate >Carmen-Fantasie<

Tabita Berglund | Dirigentin
(Erste Gastdirigentin)
Leonhard Baumgartner | Violine
Dresdner Philharmonie

FR 22. AUG 25 | 20.00 Uhr

GASTSPIEL
Ravello Festival (Italien)

Kent Nagano | Dirigent
Dresdner Philharmonie



MO 25. AUG 25 | 19.00 Uhr | I | WA
Kulturpalast

Sinfoniekonzert
TSCHAIKOWSKI 5

Erich Wolfgang Korngold
Violinkonzert D-Dur
Peter Tschaikowski
Sinfonie Nr. 5 e-Moll

Manfred Honeck | Dirigent
Renaud Capuçon | Violine
Gustav Mahler Jugendorchester

Auf Einladung der Dresdner Philharmonie

**AUG_SEP
/25**

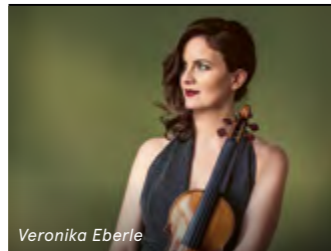


FR 29. AUG 25 | 19.00 Uhr | F | WA
SA 30. AUG 25 | 19.00 Uhr | A | WA
Kulturpalast

Sinfoniekonzert – Saisonöffnung
DVOŘÁK CELLOKONZERT

Rolf Gupta
>Lied der Erde<
Epilog aus dem Oratorium
Antonín Dvořák
Cellokonzert h-Moll
Béla Bartók
Konzert für Orchester

Tabita Berglund | Dirigentin
(Erste Gastdirigentin)
Truls Mørk | Violoncello
Dresdner Philharmonie



SA 6. SEP 25 | 19.00 Uhr | B | WA
Kulturpalast

Sinfoniekonzert
BEETHOVEN UND STRAUSS

Ludwig van Beethoven
Violinkonzert D-Dur
mit Kadenzen von Jörg Widmann
Richard Strauss
>Sinfonia domestica<
Sinfonische Dichtung

Marc Albrecht | Dirigent
Veronika Eberle | Violine
Dresdner Philharmonie



FR 12. SEP 25 | 10.45 Uhr
Kulturpalast

Dresdner Schulkonzert im Kulturpalast
SCHUBERTS GROßE SINFONIE

Auszüge aus
Franz Schubert
Sinfonie C-Dur >Große<

Miguel Sepúlveda | Dirigent
(Runnicles Fellow)
Malte Arkona | Moderation
Michael Kube | Konzeption
Dresdner Philharmonie

Klassen 7–10



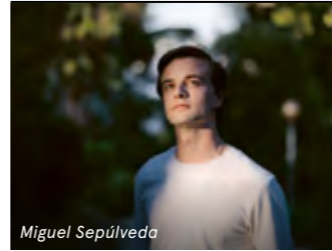
FR 12. SEP 25 | 19.30 Uhr | WB
Kulturpalast

Kurzkonzert – Best of Klassik
SCHUBERT >GROßE C-DUR<

Franz Schubert
Sinfonie C-Dur >Große<

Miguel Sepúlveda | Dirigent
(Runnicles Fellow)
Malte Arkona | Moderation
Dresdner Philharmonie

After Concert Talk im Foyer

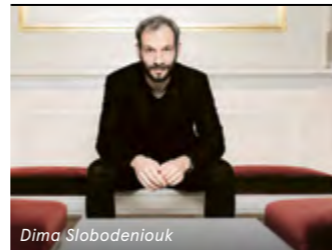


SA 13. SEP 25 | 19.00 Uhr | C | WA
Kulturpalast

Sinfoniekonzert
SCHUBERT IN C-DUR

Eurico Carrapatoso
>Modos de expressão ilimitada<
>Peter und der Wolf<
Carl Reinecke
Flötenkonzert D-Dur
Franz Schubert
Sinfonie C-Dur >Große<

Miguel Sepúlveda | Dirigent
(Runnicles Fellow)
Kathrin Bätz | Flöte
Dresdner Philharmonie



FR 19. SEP 25 | 19.00 Uhr | F | WA
Kulturpalast

Sinfoniekonzert
**BEETHOVEN UND
SIBELIUS**

Ludwig van Beethoven
Klavierkonzert Nr. 1 C-Dur
Jean Sibelius
Sinfonie Nr. 2 D-Dur

Dima Slobodeniouk | Dirigent
Boris Giltburg | Klavier
(Artist in Residence)
Dresdner Philharmonie

SO 21. SEP 25 | Verona
MO 22. SEP 25 | Meran

GASTSPIELE

Dima Slobodeniouk | Dirigent
Boris Giltburg | Klavier
(Artist in Residence)
Dresdner Philharmonie



FR 26. SEP 25
9.00 und 10.45 Uhr
Kulturpalast

Dresdner Schulkonzert im Kulturpalast
PETER UND DER WOLF

Sergei Prokofjew
>Peter und der Wolf<
Ein musikalisches Märchen für Kinder

Na'Zir McFadden | Dirigent
Malte Arkona | Erzähler
Michael Kube | Konzeption
Dresdner Philharmonie

Klassen 1–4

SA 27. SEP 25
14.00 und 15.30 Uhr
Kulturpalast

Familienkonzert
**MITTENDRIN –
PETER UND DER WOLF**

Erleben Sie das Orchester hautnah auf
Sitzplätzen zwischen den Musiker:innen
und drumherum bei

Sergei Prokofjew
>Peter und der Wolf<
Ein musikalisches Märchen für Kinder

Na'Zir McFadden | Dirigent
Malte Arkona | Erzähler
Dresdner Philharmonie



SO 28. SEP 25 | 11.00 Uhr
Kulturpalast

Familienkonzert
**PHIL ZU ENTDECKEN
... IM PHILHARMONISCHEN
KINDERCHOR**

Gunter Berger | Leitung
Malte Arkona | Moderation
Victoria Esper | Stimme Phil
Philharmonischer Kinderchor
Dresden

**OKT
/25**

2. – 9. OKT 25
Österreich, Tschechien, Slowakei

**DER PHILHARMONISCHE
KINDERCHOR UNTERWEGS**
in Wien, Prag, Bratislava, Jihlava, Skalica

Gunter Berger | Leitung
Philharmonischer Kinderchor Dresden

FR 3. OKT 25 | 18.00 Uhr | E | WA
Kulturpalast

Chor und Orchester
BACH H-MOLL-MESSE

Johann Sebastian Bach
Hohe Messe in h-Moll
für Soli, Chor und Orchester

Hans-Christoph Rademann | Dirigent
Christina Landshamer | Sopran
Marie Henriette Reinhold | Alt
Patrick Grahl | Tenor
Matthias Winckler | Bass
Dresdner Kammerchor
Dresdner Philharmonie

FR 10. OKT 25 | 19.30 Uhr | Wab
Kulturpalast

Kurzkonzert – abgeFRACKt
CONNECTED

Johannes Brahms
Doppelkonzert a-Moll für Violine,
Violoncello und Orchester



FR 10. OKT 25 | 19.30 Uhr | Wab
Kulturpalast

Kurzkonzert – abgeFRACKt
CONNECTED

Johannes Brahms
Doppelkonzert a-Moll für Violine,
Violoncello und Orchester

Aurel Dawidiuk | Dirigent
Charlotte Thiele | Violine
Friedrich Thiele | Violoncello
Dresdner Philharmonie



SA 11. OKT 25 | 19.00 Uhr | B | WA
Kulturpalast

Sinfoniekonzert
SCHUBERT >UNVOLLENDETE<

Johannes Brahms
Doppelkonzert a-Moll für Violine,
Violoncello und Orchester
Paul Hindemith
>Sinfonische Metamorphosen nach
Themen von Carl Maria von Weber<
Franz Schubert
Sinfonie h-Moll >Unvollendete<

Aurel Dawidiuk | Dirigent
Charlotte Thiele | Violine
Friedrich Thiele | Violoncello
Dresdner Philharmonie

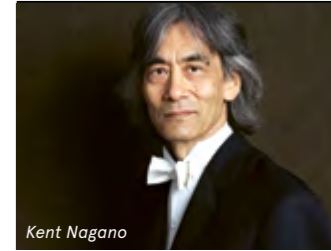


SA 18. OKT 25 | 19.00 Uhr | A | WA
SO 19. OKT 25 | 11.00 Uhr | G | WA
Kulturpalast

Sinfoniekonzert
SCHOSTAKOWITSCH 5

Jean Sibelius
Violinkonzert d-Moll
Dmitri Schostakowitsch
Sinfonie Nr. 5 d-Moll

Krzysztof Urbański | Dirigent
Alina Ibragimova | Violine
Dresdner Philharmonie



SO 26. OKT 25 | 18.00 Uhr | D | WA
Kulturpalast

Sinfoniekonzert
BEETHOVEN KLAVIERKONZERT

Alex Nante
Neue Komposition über
>Ein feste Burg ist unser Gott<
(Uraufführung)
Ludwig van Beethoven
Klavierkonzert Nr. 3 c-Moll
Felix Mendelssohn Bartholdy
Sinfonie Nr. 5 d-Moll
>Reformations-Sinfonie<

Kent Nagano | Dirigent
Rafał Blechacz | Klavier
Dresdner Philharmonie



MI 29. OKT 25
9.00 und 10.45 Uhr
Kulturpalast

Dresdner Schulkonzert im Kulturpalast
BILDER EINER AUSSTELLUNG

Modest Mussorgski
>Bilder einer Ausstellung<
Orchesterfassung von Maurice Ravel

Omer Ein Zvi | Dirigent
Malte Arkona | Moderation
Michael Kube | Konzeption
Dresdner Philharmonie

Klassen 5–8

OKT_NOV
/25



Philharmonischer Chor Dresden

FR 31. OKT 25 | 19.00 Uhr
Kulturpalast

Chor mit Orchester

TANGO-MESSE

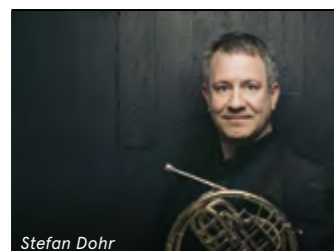
Astor Piazzolla >Libertango<
Wojciech Kilar >Orawa<
Astor Piazzolla >Oblivion<
Martín Palmeri >Misa a Buenos Aires<
Tango-Messe für Mezzosopran, Chor,
Bandoneon, Klavier und Streichorchester

Iris Geißler | Leitung
Gabriela Vermelho | Mezzosopran
Jakub Jedlinský | Bandoneon
Kateřina Ochmanová | Klavier
Philharmonischer Chor Dresden
Philharmonisches Kammerorchester
Dresden

SA 1. NOV 25 | Liberec

GASTSPIEL

Programm und Besetzung wie 31. OKT 25



Stefan Dohr

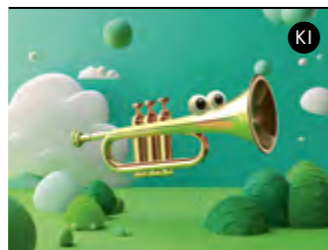
SO 2. NOV 25 | 18.00 Uhr | E | WA
Kulturpalast

Kammerkonzert

DVOŘÁK UND BERNSTEIN

Aaron Copland
>Fanfare for the Common Man<
Joan Tower
>Fanfare for the Uncommon Woman<
Chou Wen-Chung
>Soliloquy of a Bhiksuni<
Antonín Dvořák Bläuserserenade d-Moll
Vito Žuraj >Quiet, please<
Richard Strauss
Suite B-Dur für 13 Blasinstrumente
Leonard Bernstein >West Side Story<
Suite für Bläser und Schlagzeug

Stefan Dohr | Horn und Leitung
Mitglieder der Dresdner Philharmonie



KI

DO 6. NOV 25
9.00 und 10.45 Uhr
Kulturpalast

Dresdner Schulkonzert im Kulturpalast
**DIE ABENTEUER DER KLEINEN
TROMPETE**

Hans Sandig
>Die Abenteuer der kleinen Trompete<
Eine klingende Instrumentenkunde für
Kinder

Ulrich Kern | Dirigent
Tom Wiaschiha | Sprecher
Dresdner Philharmonie

Klassen 1-4



Ulrich Nothen

SO 9. NOV 25 | 18.00 Uhr | D | WA
Kulturpalast

Sinfoniekonzert

DER REISENDE

Jan Müller-Wieland
>Der Reisende<
Melodram für Sprecher, Sprecherin,
Tenor, Bariton, Chor, Zuspieldungen
und großes Orchester
nach dem gleichnamigen Roman
von Ulrich Alexander Boschwitz
(Uraufführung)
Im Rahmen des Gedenkjahres
>80 Jahre Ende Zweiter Weltkrieg<

Gergely Madaras | Dirigent
Ulrich Nothen | Sprecher
Birgit Minichmayr | Sprecherin
Kangyoon Shine Lee | Tenor
Julian Orlishausen | Bariton
Kammerchor CANTAMUS Dresden
Philharmonischer Chor Dresden
Dresdner Philharmonie



Sir Donald Runnicles

FR 14. NOV 25 | 19.00 Uhr
C | | WA
Kulturpalast

British Festival

Sinfoniekonzert
SIR DONALD MIT BRAHMS

Ralph Vaughan Williams
>Fantasia on a Theme by Thomas Tallis<
William Walton
Konzert für Viola und Orchester
Johannes Brahms
Sinfonie Nr. 4 e-Moll

Sir Donald Runnicles | Dirigent
(Chefdirigent)
Timothy Ridout | Viola
Dresdner Philharmonie



Víkingur Ólafsson

SA 15. NOV 25 | 19.00 Uhr | KL
Kulturpalast

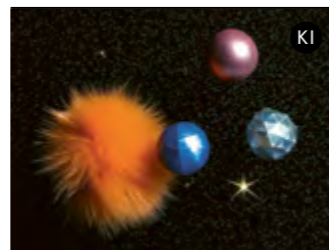
Stars am Klavier
Rezital - Sonderkonzert

VÍKINGUR MIT BEETHOVEN

Ludwig van Beethoven
Sonate E-Dur op. 109
und weitere Werke

Víkingur Ólafsson | Klavier

Auf Einladung der Dresdner Philharmonie
in Kooperation mit DK Deutsche Klassik



KI

FR 21. NOV 25 | 19.30 Uhr | Wab
Kulturpalast

British Festival

Kurzkonzert - abgeFRACKt
DIE PLANETEN

Gustav Holst
>Die Planeten<
Suite für großes Orchester

Sir Donald Runnicles | Dirigent
>Die Planeten<
(Chefdirigent)
Philharmonischer Chor Dresden
Dresdner Philharmonie



Sir Donald Runnicles

SA 22. NOV 25 | 19.00 Uhr | B | WA
Kulturpalast

British Festival

Sinfoniekonzert
SIR DONALD MIT HOLST

Sir James MacMillan
(Composer in Residence)
Sinfonie Nr. 4
Gustav Holst
>Die Planeten<
Suite für großes Orchester

Sir Donald Runnicles | Dirigent
(Chefdirigent)
Philharmonischer Chor Dresden
Dresdner Philharmonie



Malte Arkona

SO 23. NOV 25 | 11.00 Uhr
Kulturpalast

British Festival

Familienkonzert
**PHIL ZU ENTDECKEN
... IN DEN WEITEN DES
WELTALLS**

Auszüge aus
Gustav Holst
>Die Planeten<
Suite für großes Orchester

Miguel Sepúlveda | Dirigent
(Runnicles Fellow)
Malte Arkona | Moderation
Victoria Esper | Stimme Phili
Michael Kube | Konzeption
Philharmonischer Chor Dresden
Dresdner Philharmonie



Collenbusch Quartett

SO 23. NOV 25 | 15.00 Uhr | WK
Kulturpalast

British Festival

Kammerkonzert
COLLENBUSCH MIT BRAHMS

Arnold Bax
Streichquartett Nr. 1 G-Dur
Sir James MacMillan
(Composer in Residence)
Streichquartett Nr. 2
Johannes Brahms
Klavierquintett f-Moll

Collenbusch Quartett
Cordula Fest | Violine
Christiane Liskowsky | Violine
Christina Biwank | Viola
Ulf Prella | Violoncello
Christoph Berner | Klavier



Anna Lapwood

MI 26. NOV 25 | 20.00 Uhr
Kulturpalast

British Festival

Dresdner Orgelzyklus
INTERSTELLAR

Anna Lapwood präsentiert
Filmmusik für Orgel bearbeitet aus
>The Da Vinci Code<, >Interstellar<,
>Fluch der Karibik< und
>Der Glöckner von Notre Dame<
Außerdem:
Johann Sebastian Bach/
Charles Gounod >Ave Maria<,
Benjamin Britten >Four Sea
Interludes< aus >Peter Grimes<
Maurice Duruflé >Prelude et fugue
sur le nom d'Alain<

Anna Lapwood | Orgel
(Palastorganistin)

Auf Einladung der Dresdner Philharmonie



Yulianna Avdeeva

SA 29. NOV 25 | 19.00 Uhr | A | WA
SO 30. NOV 25 | 18.00 Uhr | D | WA
Kulturpalast

Sinfoniekonzert

SCHUMANN UND CHOPIN

Fanny Hensel
Ouvertüre C-Dur
Frédéric Chopin
Klavierkonzert Nr. 1 e-Moll
Robert Schumann
Sinfonie Nr. 2 C-Dur

Dinis Sousa | Dirigent
Yulianna Avdeeva | Klavier
Dresdner Philharmonie

DEZ
/25



FR 5. DEZ 25 | 19.30 Uhr | WB
Kulturpalast

Kurzkonzert - Best of Klassik

ROMEO UND JULIA

Sergei Prokofjew
Suite aus dem Ballett
>Romeo und Julia<

Emmanuel Tjeknavorian | Dirigent
Malte Arkona | Moderation
Dresdner Philharmonie

After Concert Talk im Foyer 1. OG



Emmanuel Tjeknavorian

SA 6. DEZ 25 | 19.00 Uhr | C | WA
Kulturpalast

Sinfoniekonzert

BRAHMS KLAVIERKONZERT

Johannes Brahms
Klavierkonzert Nr. 1 d-Moll
Sergei Prokofjew
Suite aus dem Ballett
>Romeo und Julia<

Emmanuel Tjeknavorian | Dirigent
Francesco Piemontesi | Klavier
Dresdner Philharmonie



Thomas Otto

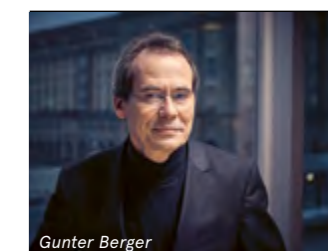
SO 7. DEZ 25 | 11.00 Uhr | WK
Kulturpalast

Kammerkonzert

**MOZART SCHUMANN
MENDELSSOHN**

Wolfgang Amadeus Mozart
Klaviertrio E-Dur
Clara Schumann
Klaviertrio g-Moll
Robert Schumann
Fantasiestücke für Violoncello
und Klavier
Felix Mendelssohn Bartholdy
Klaviertrio d-Moll

Thomas Otto | Violine
Victor Meister | Violoncello
Andreas Hecker | Klavier



Gunter Berger

SO 7. DEZ 25 | 18.00 Uhr
Kulturpalast

**ADVENTSSINGEN MIT DEM
BÜRGERCHOR AM KULTI**

Gunter Berger | Leitung

DEZ
/25



FR 12. DEZ 25 | 19.00 Uhr
Kulturpalast
Literatur und Musik
A CHRISTMAS CAROL
Charles Dickens
>Ein Weihnachtslied in Prosa oder Eine Geistergeschichte zum Christfest<
Szenisch-musikalische Fassung
John von Düffel | Libretto
Simone Henke und John von Düffel | Szenische Einrichtung
Ulrich Noethen | Sprecher
David Striesow | Sprecher
weitere Sprecher:innen
Iris Geißler | Musikalische Leitung
Philharmonischer Chor Dresden



SA 13. DEZ 25 | 19.00 Uhr | WA
SO 14. DEZ 25 | 11.00 Uhr | G | WA
Kulturpalast
Sinfoniekonzert
RAVEL UND TSCHAIKOWSKI
Maurice Ravel
Klavierkonzert für die linke Hand D-Dur
Sergei Prokofjew
Klavierkonzert Nr. 1 Des-Dur
Peter Tschaikowski
Sinfonie Nr. 1 g-Moll >Winterträume<
Vitali Alekseenok | Dirigent
Boris Giltburg | Klavier
(Artist in Residence)
Dresdner Philharmonie



SO 14. DEZ 25 | 16.00 Uhr
Kulturpalast
Familienkonzert
HILFE, DIE HERDMANNS KOMMEN
Eine musikalische Weihnachtsgeschichte nach dem gleichnamigen Buch von Barbara Robinson
Textbearbeitung und Komposition: Philipp Matthias Kaufmann
Milko Kersten | Dirigent
Matthias Reichwald | Sprecher
Jugendsinfonieorchester am Heinrich Schütz Konservatorium
gemeinsam mit Mitgliedern der Dresdner Philharmonie



MO 15. DEZ 25
9.15 und 11.00 Uhr
Kulturpalast
Dresdner Schulkonzert im Kulturpalast
HILFE, DIE HERDMANNS KOMMEN
Eine musikalische Weihnachtsgeschichte nach dem gleichnamigen Buch von Barbara Robinson
Textbearbeitung und Komposition: Philipp Matthias Kaufmann
Milko Kersten | Dirigent
Matthias Reichwald | Sprecher
Jugendsinfonieorchester am Heinrich Schütz Konservatorium
gemeinsam mit Mitgliedern der Dresdner Philharmonie
Klassen 3-6



SO 21. DEZ 25 | 11.00 Uhr
SO 21. DEZ 25 | 16.00 Uhr
MI 24. DEZ 25 | 14.00 Uhr
Kulturpalast
Chorkonzert
SIND DIE LICHTER ANGEZÜNDET
Gunter Berger | Leitung
Karolina Juodelyte | Orgel
Philharmonischer Kinderchor Dresden



DO 25. DEZ 25 | 19.00 Uhr | A | WA
FR 26. DEZ 25 | 11.00 Uhr | G | WA
FR 26. DEZ 25 | 18.00 Uhr | E | WA
Kulturpalast
Sinfoniekonzert
SMETANA UND DVOŘÁK
Bedřich Smetana
>Die Moldau< Sinfonische Dichtung
Johann Nepomuk Hummel
Trompetenkonzert E-Dur
Antonín Dvořák
Sinfonie Nr. 5 F-Dur
Anna Handler | Dirigentin
Lucienne Renaudin Vary | Trompete
Dresdner Philharmonie



DI 30. DEZ 25 | 19.00 Uhr
MI 31. DEZ 25 | 19.00 Uhr
Kulturpalast
Chor und Orchester
BEETHOVEN 9
Ludwig van Beethoven
Sinfonie Nr. 9 d-Moll
mit der Ode >An die Freude<
Sakari Oramo | Dirigent
Anu Komi | Sopran
Susan Zarrabi | Alt
Peter Tantsits | Tenor
Arttu Kataja | Bass
Prager Philharmonischer Chor
Dresdner Philharmonie



MI 31. DEZ 25 | 22.30 Uhr
Kulturpalast
Orgelkonzert zum Jahreswechsel
ORGEL UND TUBAQUARTETT
Arrangements von Werken von Johann Sebastian Bach, Gioacchino Rossini, Peter Tschaikowski u. a.
Katharina Königsfeld | Orgel
Melton Tuba Quartett
Hartmut Müller, Heiko Triebener, Jörg Wachsmuth und Ulrich Haas | Tuba
Auf Einladung der Dresdner Philharmonie

JAN
/26



MI 7. JAN 26
9.00 und 10.45 Uhr
Kulturpalast
Dresdner Schulkonzert im Kulturpalast
TATATATAAA!
Auszüge aus
Ludwig van Beethoven
Sinfonie Nr. 5 c-Moll
Sergej Bolkhovets | Dirigent
Malte Arkona | Moderation
Magdalena Brouwer | Moderation
Michael Kube | Konzeption
Dresdner Philharmonie
Klassen 7-10



FR 16. JAN 26 | 19.30 Uhr
SA 17. JAN 26 | 14.00 Uhr
SA 17. JAN 26 | 19.30 Uhr
Kulturpalast
FILM UND LIVEMUSIK
Das Programm wird später bekannt gegeben.
Benjamin Pope | Dirigent
Dresdner Philharmonie



SA 24. JAN 26 | 19.00 Uhr | A | WA
Kulturpalast
Sinfoniekonzert
MOZART UND KORNGOLD
Wolfgang Amadeus Mozart
Sinfonia concertante Es-Dur für Oboe, Klarinette, Horn, Fagott und Orchester
Erich Wolfgang Korngold
Sinfonie Fis-Dur
Eun Sun Kim | Dirigentin
Undine Röhner-Stolle | Oboe
Fabian Dirr | Klarinette
Sarah Ennouhi | Horn
Felix Amrhein | Fagott
Dresdner Philharmonie



SO 25. JAN 26 | 11.00 Uhr
Kulturpalast
Familienkonzert
PHIL ZU ENTDECKEN ... MIT MOZART IN PARIS
Auszüge aus
Wolfgang Amadeus Mozart
Sinfonia concertante Es-Dur für Oboe, Klarinette, Horn, Fagott und Orchester
Eun Sun Kim | Dirigentin
Undine Röhner-Stolle | Oboe
Fabian Dirr | Klarinette
Sarah Ennouhi | Horn
Felix Amrhein | Fagott
Malte Arkona | Moderation
Victoria Esper | Stimme Phil
Michael Kube | Konzeption
Dresdner Philharmonie

JAN_FEB
/26



SO 25. JAN 26 | 18.00 Uhr | WK
Kulturpalast
Kammerkonzert
BRANDENBURGISCHES KONZERT
Johann Sebastian Bach
Brandenburgisches Konzert Nr. 3 G-Dur
Wilhelm Friedemann Bach
Konzert e-Moll für Klavier, Streicher und Basso continuo
Tsothe Zedginidze
Neues Werk (Uraufführung)
Wolfgang Amadeus Mozart
Klavierkonzert Es-Dur >Jeunehomme<
Wolfgang Hentrich | Leitung
Tsothe Zedginidze | Klavier
Philharmonisches Kammerorchester Dresden



SA 31. JAN 26 | 19.00 Uhr | B | WA
SO 1. FEB 26 | 11.00 Uhr | G | WA
Kulturpalast
Sinfoniekonzert
RAVEL >LA VALSE<
Mel Bonis
>Femmes de légende<
Maurice Ravel
Klavierkonzert G-Dur
Witold Lutosławski
Konzert für Orchester
Maurice Ravel
>La valse<
Alexandre Bloch | Dirigent
Gabriela Montero | Klavier
Dresdner Philharmonie

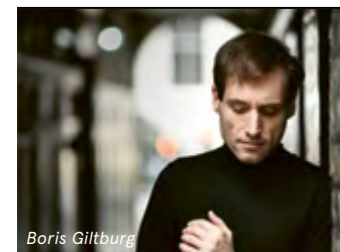


FR 6. FEB 26 | 19.30 Uhr | Wab
Kulturpalast
Kurzkonzert - abgeFRACKt
TOSENDE PFEIFEN
Kristina Arakelyan
Toccata für Orgel und Orchester
Francis Poulenc
Konzert für Orgel, Streicher und Pauke
Nicholas Collon | Dirigent
Anna Lapwood | Orgel
(Palastorganistin)
Dresdner Philharmonie



SA 7. FEB 26 | 19.00 Uhr | C | | WA
Kulturpalast
Sinfoniekonzert
LAPWOOD MIT POULENC
Lili Boulanger
>D'un matin de printemps<
Francis Poulenc
Konzert für Orgel, Streicher und Pauke
Carl Nielsen
Sinfonie Nr. 5
Nicholas Collon | Dirigent
Anna Lapwood | Orgel
(Palastorganistin)
Dresdner Philharmonie

FEB
/26



Boris Giltburg

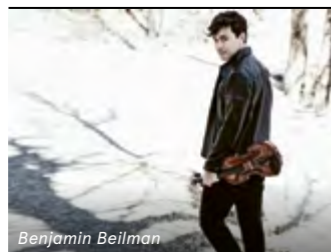
DI 10. FEB 26 | 19.00 Uhr | KL | WA
Kulturpalast

Stars am Klavier
GILTBURG MIT RACHMANINOW

Sergei Rachmaninow
Sonate Nr. 1 d-Moll
Sergei Prokofjew
>Romeo und Julia<
(Arr. für Klavier, Auswahl)
Maurice Ravel
>Gaspard de la nuit<

Boris Giltburg | Klavier
(Artist in Residence)

Auf Einladung der Dresdner Philharmonie
in Kooperation mit DK Deutsche Klassik



Benjamin Beilman

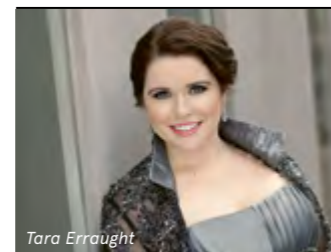
SA 14. FEB 26 | 19.00 Uhr | A | WA
Kulturpalast

Musik und Film
KENTRIDGE UND SCHOSTAKOWITSCH

Wolfgang Amadeus Mozart
Violinkonzert A-Dur
William Kentridge
>Oh To Believe in Another World<
Film zusammen mit
Dmitri Schostakowitsch
Sinfonie Nr. 10 e-Moll

Michael Sanderling | Dirigent
Benjamin Beilman | Violine
Dresdner Philharmonie

FEB_MRZ
/26



Tara Erraught

SA 28. FEB 26 | 19.00 Uhr | B | WA
SO 1. MRZ 26 | 18.00 Uhr | D | WA
Kulturpalast

Sinfoniekonzert
AUS DER NEUEN WELT

Dora Pejačević
Ouvertüre d-Moll
Alma Mahler
Sieben Lieder für Stimme und Orchester
Antonín Dvořák
Sinfonie Nr. 9 e-Moll
>Aus der Neuen Welt<

Emmanuel Tjeknavorian | Dirigent
Tara Erraught | Mezzosopran
Dresdner Philharmonie



Cameron Carpenter

MI 11. MRZ 26 | 19.00 Uhr | WA
Kulturpalast

Dresdner Orgelzyklus –
Stummfilm & Orgel
FRAU IM MOND

>Frau im Mond<
Science-Fiction-Stummfilm
Berlin 1929
Regie: Fritz Lang
161 Min.

Cameron Carpenter | Orgelimprovisation
Auf Einladung der Dresdner Philharmonie



Daniel Haupt

MO 16. MRZ 26
9.00 und 10.45 Uhr
Kulturpalast

Dresdner Schulkonzert im Kulturpalast
DIE KÖNIGIN DER INSTRUMENTE

Eine Entdeckungsreise auf der Orgel,
bei der wir alle Register ziehen.

Pascal Kaufmann | Orgel
Daniel Haupt | Moderation

9.00 Uhr: Klassen 3 und 4
10.45 Uhr: Klassen 5 und 6



Anja Bihlmaier

FR 20. MRZ 26 | 19.30 Uhr | WB
Kulturpalast

Kurzkonzert – Best of Klassik
BERLIOZ FANTASTIQUE

Hector Berlioz >Symphonie fantastique<

Anja Bihlmaier | Dirigentin
Malte Arkona | Moderation
Dresdner Philharmonie

After Concert Talk im Foyer



Lucas und Arthur Jussen

DI 24. MRZ 26 | 19.00 Uhr | KL | WA
Kulturpalast

Stars am Klavier
JUSSEN-BRÜDER

Fazil Say
Variationen für zwei Klaviere und
Schlagzeug
Steve Reich
Quartett für zwei Klaviere und zwei
Vibraphone
Leonard Bernstein
Sinfonische Tänze aus
>West Side Story<

John Adams
>Short Ride in a Fast Machine<
Lucas und Arthur Jussen | Klavier
Alexej Gerassimez und
Emil Kuyumcuyan | Schlagzeug

Auf Einladung der Dresdner Philharmonie
in Kooperation mit DK Deutsche Klassik



Malte Arkona und Phili

SO 29. MRZ 26 | 11.00 Uhr
Kulturpalast

Familienkonzert
**PHIL ZU ENTDECKEN
... MIT ZARTEN FLÖTENFARBEN**

Claude Debussy
>Prélude à l'après-midi d'un faune<
>Syrinx<
Gabriel Fauré
>Pavane<, >Sicilienne< und >Berceuse<

Sir Donald Runnicles | Dirigent
(Chefdirigent)
Malte Arkona | Moderation
Victoria Esper | Stimme Phili
Michael Kube | Konzeption
Dresdner Philharmonie



Michael Sanderling

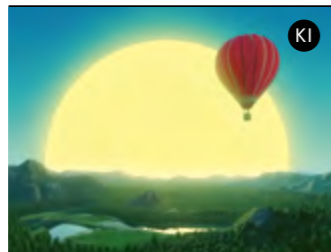
FR 13. FEB 26 | 19.00 Uhr | D | WA
Kulturpalast

Dresdner Gedenktag
KENTRIDGE UND SCHOSTAKOWITSCH

William Kentridge
>Oh To Believe in Another World<
Film zusammen mit
Dmitri Schostakowitsch
Sinfonie Nr. 10 e-Moll

Michael Sanderling | Dirigent
Dresdner Philharmonie

Im Rahmen der William Kentridge
Ausstellungen der Staatlichen
Kunstsammlungen Dresden



Antonín Dvořák

FR 27. FEB 26 | 19.30 Uhr | WB
Kulturpalast

Kurzkonzert – abgeFRACKt
NEUE WELT

Antonín Dvořák
Sinfonie Nr. 9 e-Moll
>Aus der Neuen Welt<

Emmanuel Tjeknavorian | Dirigent
Dresdner Philharmonie



Felix Amrhein

SO 1. MRZ 26 | 11.00 Uhr | WK
Kulturpalast

Kammerkonzert
SCHUBERT OKTETT

Isidora Žebeljan
>Song of a Traveller in the Night<
>Dance of Wooden Sticks<
Jean Françaix
>Divertissement<
Franz Schubert
Oktett F-Dur für Klarinette, Fagott,
Horn und Streichquintett

Daniel Hochstöger | Klarinette
Felix Amrhein | Fagott
David Coral | Horn
Adela Bratu | Violine
Deborah Kadenbach | Violine
Ricarda Glückler | Viola
Bruno Borralhinho | Violoncello
Răzvan Popescu | Kontrabass



Aušrinė Stundytė

DO 12. MRZ 26 | 19.00 Uhr |
C | F | I | I | WA
SO 15. MRZ 26 | 18.00 Uhr | E | WA
Kulturpalast

Oper konzertant
ELEKTRA

Richard Strauss
>Elektra<
Tragödie in einem Aufzug
(frei nach Sophokles)
Libretto von Hugo von Hofmannsthal

Sir Donald Runnicles | Dirigent
(Chefdirigent)
Karita Mattila | Klytämnestra
Aušrinė Stundytė | Elektra
Elisabeth Teige | Chrysothemis
Thomas Blondelle | Aegisth
Albert Pesendorfer | Orest
MDR-Rundfunkchor
Dresdner Philharmonie



Malte Arkona

FR 20. MRZ 26 | 10.45 Uhr
Kulturpalast

Dresdner Schulkonzert im Kulturpalast
SYMPHONIE FANTASTIQUE

Auszüge aus
Hector Berlioz
>Symphonie fantastique<

Anja Bihlmaier | Dirigentin
Malte Arkona | Moderation
Magdalena Brouwer | Moderation
Michael Kube | Konzeption
Dresdner Philharmonie

Klassen 7-10



Louise Farrenc

SA 21. MRZ 26 | 19.00 Uhr | B | WA
Kulturpalast

Sinfoniekonzert
SYMPHONIE FANTASTIQUE

Louise Farrenc Ouvertüre Nr. 2 Es-Dur
Camille Saint-Saëns
Klavierkonzert Nr. 2 g-Moll
Hector Berlioz >Symphonie fantastique<

Anja Bihlmaier | Dirigentin
Bertrand Chamayou | Klavier
Dresdner Philharmonie



MDR-Rundfunkchor

SA 28. MRZ 26 | 19.00 Uhr | A | WA
Kulturpalast

Sinfoniekonzert
SIR DONALD MIT DEBUSSY

Claude Debussy
>Prélude à l'après-midi d'un faune<
>La Damselle élue< Poème lyrique für
Sopran, Alt, Frauenchor und Orchester
Maurice Durufle
Requiem für Mezzosopran, Bariton,
gemischten Chor, Orchester und Orgel

Sir Donald Runnicles
(Chefdirigent)
Heidi Stober | Sopran
Karis Tucker | Mezzosopran/Alt
Markus Eiche | Bariton
Thomas Ospital | Orgel
MDR-Rundfunkchor
Dresdner Philharmonie



Junges Sinfonieorchester

MO 30. MRZ 26 | 19.00 Uhr
Kulturpalast

Orchesterkonzert
**CROSSOVER –
WEBER MEETS JAZZ**

Das Programm wird später bekannt
gegeben.

Junges Sinfonieorchester und Bigband
des Sächsischen Landesgymnasiums
für Musik Carl Maria von Weber Dresden
Auf Einladung der Dresdner Philharmonie



Pascal Kaufmann

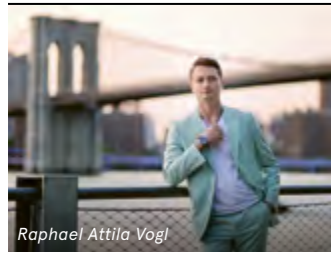
MO 23. MRZ 26 | 9.30 Uhr
Kulturpalast

Dresdner Schulkonzert im Kulturpalast
MUSIK MIT 4109 PFEIFEN

Pascal Kaufmann | Orgel
Daniel Haupt | Moderation

Klassen 7-10

APR /26



Raphael Attila Vogl

MI 1. APR 26 | 20.00 Uhr
Kulturpalast

Dresdner Orgelzyklus
BACH REGER BRUCKNER

Carl Maria von Weber
>Der Freischütz< Ouvertüre
Johann Sebastian Bach
Brandenburgisches Konzert Nr. 3 G-Dur
Max Reger
Streichquartett Es-Dur (Auszug)
Anton Bruckner
Sinfonie Nr. 8 c-Moll (Finale)
(Transkriptionen für Orgel von Raphael Attila Vogl)

Raphael Attila Vogl | Orgel

Auf Einladung der Dresdner Philharmonie



François Leleux

SO 5. APR 26 | 18.00 Uhr | D | WA
Kulturpalast

Sinfoniekonzert
KLASSIK ZU OSTERN

Sergei Prokofjew
Sinfonie Nr. 1 >Klassische Sinfonie<
Wolfgang Amadeus Mozart
Oboenkonzert C-Dur
Ludwig van Beethoven
Sinfonie Nr. 6 F-Dur >Pastorale<

François Leleux | Dirigent und Oboe
Dresdner Philharmonie



KI

SA 11. APR 26 | 19.30 Uhr | Wab
Kulturpalast

Kurzkoncert - abgeFRACKt
TWO WORLDS, ONE GROOVE

John Adams
>The Chairman Dances< aus der Oper
>Nixon in China<
George Gershwin
Concerto in F für Klavier und Orchester

Vasily Petrenko | Dirigent
Boris Giltburg | Klavier
(Artist in Residence)
Dresdner Philharmonie



Vasily Petrenko

SO 12. APR 26 | 18.00 Uhr | E | WA
Kulturpalast

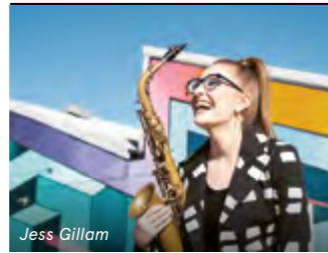
British Spotlight
Sinfoniekonzert

GILTBURG MIT GERSHWIN

John Adams
>The Chairman Dances< aus der Oper
>Nixon in China<
George Gershwin
Concerto in F für Klavier und Orchester

William Walton
Sinfonie Nr. 1 b-Moll

Vasily Petrenko | Dirigent
Boris Giltburg | Klavier
(Artist in Residence)
Dresdner Philharmonie



Jess Gillam

FR 17. APR 26 | 10.45 Uhr
Kulturpalast

British Spotlight
Dresdner Schulkonzert im Kulturpalast
SAXOPHON!

Auszüge aus
Sir James MacMillan
(Composer in Residence)
Konzert für Sopran-Saxophon und Streichorchester
Dave Heath
>The Celtic< Konzert für Sopran-Saxophon und Streicher

Paolo Bortolameolli | Dirigent
Jess Gillam | Saxophon
Malte Arkona | Moderation
Michael Kube | Konzeption
Dresdner Philharmonie

Klassen 5-8



Paolo Bortolameolli

FR 17. APR 26 | 19.00 Uhr | F | WA
Kulturpalast

British Spotlight
Sinfoniekonzert
DVOŘÁK 7

Sir James MacMillan
(Composer in Residence)
Konzert für Sopran-Saxophon und Streicher
David Heath
>The Celtic< Konzert für Sopran-Saxophon und Streicher
Antonín Dvořák
Sinfonie Nr. 7 d-Moll

Paolo Bortolameolli | Dirigent
Jess Gillam | Saxophon
Dresdner Philharmonie



Jess Gillam

SA 18. APR 26 | 19.00 Uhr
SA 18. APR 26 | 20.00 Uhr
SA 18. APR 26 | 21.00 Uhr
Kulturpalast

British Spotlight
Kurzkonzerte
LANGE NACHT DER THEATER

Auszüge aus
Sir James MacMillan
(Composer in Residence)
Konzert für Sopran-Saxophon und Streichorchester
Dave Heath
>The Celtic< Konzert für Sopran-Saxophon und Streicher
Antonín Dvořák
Sinfonie Nr. 7 d-Moll

Paolo Bortolameolli | Dirigent
Jess Gillam | Saxophon
Dresdner Philharmonie

Tickets sind ab 2026 im Staatsschauspiel Dresden erhältlich.



Isabel Kern

SO 19. APR 26 | 11.00 Uhr | WK
Kulturpalast

British Spotlight
Kammerkonzert
BLÄSERQUINTETT

Richard Dubugnon
>Frenghish Suite<
Erkki-Sven Tüür
>Architectonics<
György Orbán
Quintett
Sir James MacMillan
(Composer in Residence)
>Untold<
Carl Nielsen
Quintett

Philharmonisches Bläserquintett
DivertiVenti
Claudia Rose | Flöte
Isabel Kern | Oboe
Fabian Dirr | Klarinette
Felix Amrhein | Fagott
Sarah Ennoui | Horn

APR_MAI /26



Christoph Eschenbach

SA 25. APR 26 | 19.00 Uhr | A | WA
SO 26. APR 26 | 18.00 Uhr | E | WA
Kulturpalast

Sinfoniekonzert
ESCHENBACH MIT BRUCKNER

Anton Bruckner
Sinfonie Nr. 2 c-Moll

Christoph Eschenbach | Dirigent
Dresdner Philharmonie



Philharmonischen Kinderchor Dresden

DI 28. APR 26 | 9.30 Uhr
Kulturpalast

Dresdner Schulkonzert im Kulturpalast
DRESDNER SCHULCHÖRE SINGEN

Gunter Berger | Leitung und Moderation
Dresdner Schulchöre
gemeinsam mit dem
Philharmonischen Kinderchor Dresden



FR 1. MAI 26 | 19.30 Uhr | WB
Kulturpalast

Kurzkoncert - Best of Klassik
MOZART KLAVIERKONZERT

Wolfgang Amadeus Mozart
Klavierkonzert d-Moll

Julian Rachlin | Dirigent
Alexandra Dovgan | Klavier
Malte Arkona | Moderation
Dresdner Philharmonie

After Concert Talk im Foyer



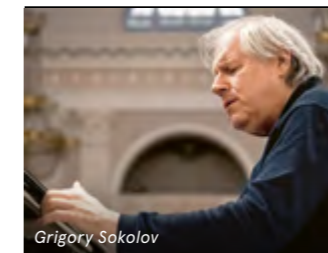
Alexandra Dovgan

SA 2. MAI 26 | 19.00 Uhr | C | WA
Kulturpalast

Sinfoniekonzert
MOZART UND GLASUNOW

Mieczysław Weinberg
Sinfonietta Nr. 1
Wolfgang Amadeus Mozart
Klavierkonzert d-Moll
Alexander Glasunow
>Die Jahreszeiten<

Julian Rachlin | Dirigent
Alexandra Dovgan | Klavier
Dresdner Philharmonie



Grigory Sokolov

FR 8. MAI 26 | 19.00 Uhr | KL | WA
Kulturpalast

Stars am Klavier
GRIGORY SOKOLOV

Das Programm wird später angekündigt.

Grigory Sokolov | Klavier

Auf Einladung der Dresdner Philharmonie
in Kooperation mit DK Deutsche Klassik



Sir James MacMillan

SA 9. MAI 26 | 19.00 Uhr | B | WA
SO 10. MAI 26 | 11.00 Uhr | G | WA
Kulturpalast

British Spotlight
Chor mit Orchester
MACMILLAN UND CHOR

Arvo Pärt
>Cantus in Memory of Benjamin Britten<
Sir James MacMillan
>Os Mutorum< für Frauenchor und Harfe
>Heyoka Te Deum< für Diskantstimmen, Flöte, Röhrenglocken und Klavier
Arvo Pärt
>Da pacem Domine<
Johann Sebastian Bach
>Komm süßer Tod< für Chor
Benjamin Britten
>Sinfonia da Requiem< für Orchester
Sir James MacMillan
(Composer in Residence)
>Cantos Sagrados< für Chor und Orchester

Sir James MacMillan | Dirigent
(Composer in Residence)
Philharmonischer Kinderchor Dresden
und weitere Chöre
Dresdner Philharmonie



KI

FR 22. MAI 26 | 19.30 Uhr | Wab
Kulturpalast

British Spotlight
Kurzkoncert - abgeFRACKt
CELLO FLOW

Edmund Finnis
Cellokonzert
(Europäische Erstaufführung)

Andrew Manze | Dirigent
Sheku Kanneh-Mason | Violoncello
Dresdner Philharmonie



Sheku Kanneh-Mason

SA 23. MAI 26 | 19.00 Uhr | I | WA
Kulturpalast

British Spotlight
Sinfoniekonzert
KANNEH-MASON - DRESDNER PHILHARMONIE - MANZE

Edmund Finnis
>Hymn< (nach William Byrd)
Cellokonzert
(Kompositionsauftrag,
Europäische Erstaufführung)
William Lawes
>The Sunrise<
Arthur Bliss
>A Colour Symphony<

Andrew Manze | Dirigent
Sheku Kanneh-Mason | Violoncello
Dresdner Philharmonie

Konzert im Rahmen der Dresdner Musikfestspiele



Riccardo Minasi

SA 30. MAI 26 | 19.00 Uhr | B | WA
SO 31. MAI 26 | 18.00 Uhr | D | WA
Kulturpalast

Sinfoniekonzert
BEETHOVEN 5

Jörg Widmann
>Con brio< Konzertouvertüre
Carl Maria von Weber
Klarinettenkonzert Nr. 1 f-Moll
Ludwig van Beethoven
Sinfonie Nr. 5 c-Moll

Riccardo Minasi | Dirigent
Martin Fröst | Klarinette
Dresdner Philharmonie

MAI_JUN
/26



Martin Fröst

SO 31. MAI 26 | 11.00
Kulturpalast
Familienkonzert
**PHIL ZU ENTDECKEN
... MIT DER ROMANTISCHEN
KLARINETTE**
Auszüge aus
Carl Maria von Weber
Klarinettenkonzert Nr. 1 f-Moll

Riccardo Minasi | Dirigent
Martin Fröst | Klarinette
Malte Arkona | Moderation
Victoria Esper | Stimme Phil
Michael Kube | Konzeption
Dresdner Philharmonie

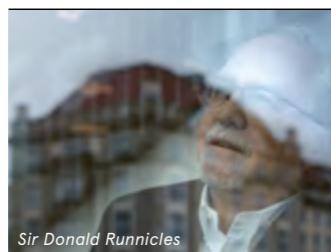


FR 5. JUN 26 | 19.00 Uhr | WA
Kulturpalast

Musik und Fotografie
AMAZÔNIA
Fotografien von **Sebastião Salgado**
aus dem bedrohten brasilianischen
Amazonas-Regenwald, dazu
Heitor Villa-Lobos
aus »Bachianas Brasileiras«
Philip Glass
»Águas da Amazônia«
Heitor Villa-Lobos
»Floresta do Amazonas«
Simone Menezes | Dirigent
Camila Provenzale | Sopran
Sebastião Salgado | Fotografien
Dresdner Philharmonie



SO 7. JUN 26 | 18.00 Uhr
Kulturpalast
Chorkonzert
8. DRESDNER CHORTAG
Dresdner Laienchöre im Kulturpalast
Gunter Berger | Leitung
Dresdner Laienchöre
Bürgerchor am Kult

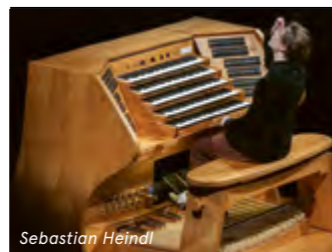


Sir Donald Runnicles

DO 11. JUN 26 | 19.00 Uhr | A | WA
Kulturpalast
Sinfoniekonzert
SIR DONALD MIT MAHLER
Ludwig van Beethoven
Klavierkonzert Nr. 5 Es-Dur
Gustav Mahler
Sinfonie Nr. 1 D-Dur

Sir Donald Runnicles | Dirigent
(*Chefdirigent*)
Masaya Kamei | Klavier
Dresdner Philharmonie

13. – 28. JUN 26
GASTSPIELE
in Taiwan, Korea und Japan
Sir Donald Runnicles | Dirigent
(*Chefdirigent*)
Daishin Kashimoto | Violine
Masaya Kamei | Klavier
Dresdner Philharmonie



Sebastian Heindl

MI 17. JUN 26 | 20.00 Uhr
Kulturpalast
Dresdner Orgelzyklus
TOCCATA
Johann Sebastian Bach
Tocatta F-Dur
Sergej Prokofjew
Tocatta d-Moll (Arr.)
Moritz Eggert
>Orck<
Camille Saint-Saëns
>Danse macabre< (Arr.)
Sebastian Heindl
Rock-Tocatta c-Moll
Sebastian Heindl | Orgel
Auf Einladung der Dresdner Philharmonie



Dresdner Kreuzchor

FR 19. JUN 26 | 19.00 Uhr
Kulturpalast
Chorkonzert
**DRESDNER KREUZCHOR IM
KULTURPALAST**
Werke von
**Heinrich Schütz, Felix Mendelssohn
Bartholdy, Max Reger, Eric Whitacre,
Ēriks Ešņvalds** u. a.
Kreuzkantor Martin Lehmann | Dirigent
Philipp Marguerre | Glasharmonika
Dresden Consort
Dresdner Kreuzchor

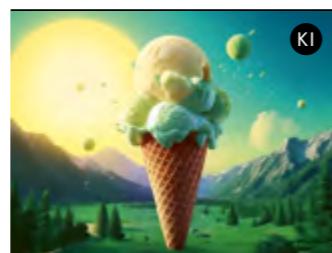
SA 4. JUL 26 | 19.00 Uhr
SO 5. JUL 26 | 18.00 Uhr
Kulturpalast
Best of Filmmusik
**BLOCKBUSTER BATTLE:
ANIMATION VON
HOLLYWOOD BIS TOKIO**
Benjamin Pope | Dirigent
Malte Arkona | Moderation
Dresdner Philharmonie

JUN_JUL
/26



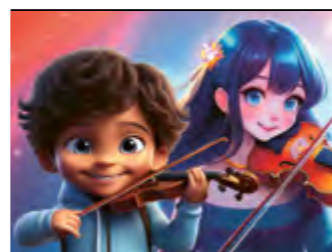
Philharmonischer Kinderchor Dresden

FR 26. JUN 26 | 9.30 Uhr
Kulturpalast
Dresdner Schulkonzert im Kulturpalast
SOMMER, SONNE, FERIENZEIT
Gunter Berger | Leitung
Daniel Haupt | Moderation
Philharmonischer Kinderchor Dresden
Mitglieder der Dresdner Philharmonie
Klassen 4-8



KI

SO 28. JUN 26 | 11.00 Uhr
Kulturpalast
Familienkonzert
SOMMER, SONNE, FERIENZEIT
Gunter Berger | Leitung
Daniel Haupt | Moderation
Philharmonischer Kinderchor Dresden
Mitglieder der Dresdner Philharmonie



SA 4. JUL 26 | 19.00 Uhr
SO 5. JUL 26 | 18.00 Uhr
Kulturpalast
Best of Filmmusik
**BLOCKBUSTER BATTLE:
ANIMATION VON
HOLLYWOOD BIS TOKIO**
Benjamin Pope | Dirigent
Malte Arkona | Moderation
Dresdner Philharmonie

ABONNEMENTS 2025/2026

WIE SIE'S GERN HÄTTEN! – SICHERN SIE SICH IHR ABONNEMENT BEI DER DRESDNER PHILHARMONIE

Sie planen gern längerfristig und haben Ihre schönsten Vorhaben am liebsten frühzeitig im Kalender? Dann sind unsere **Festplatz-Abos** genau richtig für Sie.

Oder gehören Sie zu denen, die gern selbst auswählen, flexibler planen und auch später in der Saison noch ein Abonnement buchen möchten? Dann ist eines unserer neuen und flexiblen **Wahlabos** das Beste.

ABO – IHRE VORTEILE AUF EINEN BLICK

- Als feste Abonnent:in erhalten Sie vor allen anderen Gästen Ihren Sitzplatz in der kommenden Saison.
- Mit einem festen Abo sparen Sie bis zu ca. 40 % im Vergleich zum Normalpreis, mit einem Wahlabo ca. 20 %.
- Sie erhalten im festen Abo in den Konzerten nach Möglichkeit denselben Platz.
- Als feste Abonnent:in erhalten Sie die Möglichkeit, bis zu drei Mal pro Saison ohne Zusatzgebühr innerhalb der Orchesterkonzerte zu tauschen (bei Verfügbarkeit).
- Als Wahlabonnten können Sie sich aus unserem Konzertangebot aus einer von vier Konzertreihen (Sinfoniekonzerte, Kammerkonzerte, Kurzkonzerte abgeFRACKt und/oder Kurzkonzerte Best of Klassik) Ihre gewünschten Konzerte zusammenstellen und vor Ort im Ticketservice oder online im Webshop als Wahlabo buchen.
- Wir laden Sie vorab zu einer Präsentation der neuen Konzertsaison ein.
- Wir informieren Sie exklusiv über besondere Angebote.
- Ihre Freunde und Familie können Sie mit ca. 10 % Ermäßigung mit ins Konzert nehmen (Details S. 44).

2025/26 ABONNEMENTS

Auf Nummer sicher – unsere Abonnements bieten Ihnen zahlreiche Vorteile: Sie können Ihre Konzerttermine einfach in den Kalender eintragen, für den Rest sorgen wir. Dabei sparen Sie bis zu 40 Prozent im Vergleich zum normalen Ticketpreis, und wir bieten Ihnen nach Möglichkeit Ihren angestammten Platz an. Gleichzeitig kommen Sie garantiert in den Genuss bedeutender Werke der klassischen Musik, lernen Neues kennen und erleben weltweit gefragte Künstlerinnen und Künstler in Ihrem Dresdner Kulturpalast. Auf den folgenden Seiten finden Sie alle Abo-Angebote im Überblick.

UNSERE GROßEN

ABO >MAESTRO 1< (A)* NEUN KONZERTE AM SAMSTAGABEND

Es ist das größte und es lässt keine Wünsche offen: Mit diesem Abo erleben Sie Chefdirigent Sir Donald Runnicles ebenso am Pult wie den ehemaligen Chefdirigenten Michael Sanderling. Sie lernen die Erste Gastdirigentin Tabita Berglund kennen und weitere junge Dirigent:innen, hören große Sinfonien von Bruckner bis Mahler und kommen in den Genuss höchster Virtuosität bei Solisten wie Truls Mørk oder Lucienne Renaudin Vary.

SA 30. AUG 25 19.00 Uhr	DVOŘÁK CELLOKONZERT	Berglund, Mørk
SA 18. OKT 25 19.00 Uhr	SCHOSTAKOWITSCH 5	Urbański, Ibragimova
SA 29. NOV 25 19.00 Uhr	SCHUMANN UND CHOPIN	Sousa, Avdeeva
DO 25. DEZ 25 19.00 Uhr	SMETANA UND DVOŘÁK	Handler, Renaudin Vary
SA 24. JAN 26 19.00 Uhr	MOZART UND KORNGOLD	Kim, Bläser der Philharmonie
SA 14. FEB 26 19.00 Uhr	KENTRIDGE UND SCHOSTAKOWITSCH	Sanderling, Beilman
SA 28. MRZ 26 19.00 Uhr	SIR DONALD MIT DEBUSSY	Runnicles, MDR-Rundfunkchor
SA 25. APR 26 19.00 Uhr	ESCHENBACH MIT BRUCKNER	Eschenbach
DO 11. JUN 26 19.00 Uhr	SIR DONALD MIT MAHLER	Runnicles, Kamei

PK 0 346,50 PK I 288 PK II 243 PK III 211,50 PK IV 157,50 PK V 121,50 €

* Die Buchstaben ordnen die Konzerte im Konzertkalender den jeweiligen Abos zu.

ABO >MAESTRO 2< (B) ACHT KONZERTE AM SAMSTAGABEND

Achtmal samstags großes Konzert – dieses Abo vereint Programme mit Klassikern wie Beethovens Fünfte und Schuberts >Unvollendete< über so beliebte Werke wie >Die Planeten< von Holst bis hin zur Vierten Sinfonie von Sir James MacMillan, unserem Composer in Residence, die er eigens für Sir Donald Runnicles geschrieben hat.

SA 6. SEP 25 19.00 Uhr	BEETHOVEN UND STRAUSS	Albrecht, Eberle
SA 11. OKT 25 19.00 Uhr	SCHUBERT >UNVOLLLENDETE<	Dawidiuk, Thiele
SA 22. NOV 25 19.00 Uhr	SIR DONALD MIT HOLST	Runnicles
SA 31. JAN 26 19.00 Uhr	RAVEL >LA VALSE<	Bloch, Montero
SA 28. FEB 26 19.00 Uhr	AUS DER NEUEN WELT	Tjeknavorian, Erraught
SA 21. MRZ 26 19.00 Uhr	SYMPHONIE FANTASTIQUE	Bihlmaier, Chamayou
SA 9. MAI 26 19.00 Uhr	MACMILLAN UND CHOR	MacMillan, Philharmonischer Chor
SA 30. MAI 26 19.00 Uhr	BEETHOVEN 5	Minasi, Fröst

PK 0 328 PK I 272 PK II 232 PK III 200 PK IV 152 PK V 116 €

ABO >GROßER ENTDECKER-ABEND< (C) SECHS KONZERTE FREITAGS UND SAMSTAGS

Sie mögen es klassisch, sind aber auch neugierig und offen für eher Unbekanntes? Dann ist dieses Abo vielleicht das richtige. Mit einem britischen Bratschenkonzert, Nielsens ergreifender Fünfter Sinfonie, der konzertanten Aufführung von Strauss' >Elektra< bis hin zu den >Jahreszeiten< von Glasunow vereint es Werke, die im Konzertsaal eher selten zu hören sind. Dazu erleben Sie aber auch >Klassiker< wie Schuberts C-Dur-Sinfonie (die >Große<) und Brahms' romantische Sinfonie Nr. 4.

SA 13. SEP 25 19.00 Uhr	SCHUBERT IN C-DUR	Sepúlveda, Báz
FR 14. NOV 25 19.00 Uhr	SIR DONALD MIT BRAHMS	Runnicles, Ridout
SA 6. DEZ 25 19.00 Uhr	BRAHMS KLAVIERKONZERT	Tjeknavorian, Piemontesi
SA 7. FEB 26 19.00 Uhr	LAPWOOD MIT POULENC	Collon, Lapwood
DO 12. MRZ 26 19.00 Uhr	ELEKTRA – OPER KONZERTANT	Runnicles
SA 2. MAI 26 19.00 Uhr	MOZART UND GLASUNOW	Rachlin, Dovgan

PK 0 276 PK I 231 PK II 195 PK III 168 PK IV 126 PK V 96 €

ABO >FRÜHER ABEND 1< (D) SIEBEN KONZERTE 18 UHR

Michael Sanderling ist mit einem Schostakowitsch-Kentridge-Projekt am Gedenktag zu Gast, Stardirigent Kent Nagano dirigiert Mendelssohn, Sie erleben die Uraufführung des ergreifenden Melodrams >Der Reisende< mit dem Schauspieler Ulrich Noethen und kommen gleichzeitig in den Genuss solcher >Klassiker< wie Beethovens Fünfter Sinfonie und Dvořáks Sinfonie >Aus der neuen Welt<.

SO 26. OKT 25 18.00 Uhr	BEETHOVEN KLAVIERKONZERT	Nagano, Blechacz
SO 9. NOV 25 18.00 Uhr	>DER REISENDE< MELODRAM	Madaras, Noethen
SO 30. NOV 25 18.00 Uhr	SCHUMANN UND CHOPIN	Sousa, Avdeeva
FR 13. FEB 26 19.00 Uhr	KENTRIDGE UND SCHOSTAKOWITSCH	Sanderling
SO 1. MRZ 26 18.00 Uhr	AUS DER NEUEN WELT	Tjeknavorian, Erraught
SO 5. APR 26 18.00 Uhr	KLASSIK ZU OSTERN	Leleux
SO 31. MAI 26 18.00 Uhr	BEETHOVEN 5	Minasi, Fröst

PK 0 304,50 PK I 252 PK II 217 PK III 185,50 PK IV 140 PK V 105 €

ABO >FRÜHER ABEND 2< (E) SECHS KONZERTE 18 UHR

Diese sechs Konzerte haben es in sich, und zwar das Beste: Sie erleben Chefdirigent Sir Donald Runnicles und Altmeister Christoph Eschenbach am Pult, kommen in den Genuss von Bachs h-Moll-Messe mit dem Barockkenner par excellence Hans-Christoph Rademann und werden zu Weihnachten mit einem Auftritt der jungen Trompeterin Lucienne Renaudin Vary beschenkt.

FR 3. OKT 25 18.00 Uhr	BACH H-MOLL-MESSE	Rademann
SO 2. NOV 25 18.00 Uhr	DVOŘÁK UND BERNSTEIN	Dohr
FR 26. DEZ 25 18.00 Uhr	SMETANA UND DVOŘÁK	Handler, Renaudin Vary
SO 15. MRZ 26 18.00 Uhr	ELEKTRA	Runnicles
SO 12. APR 26 18.00 Uhr	GILTBURG MIT GERSHWIN	Petrenko, Giltburg
SO 26. APR 26 18.00 Uhr	ESCHENBACH MIT BRUCKNER	Eschenbach

PK 0 276 PK I 231 PK II 195 PK III 168 PK IV 126 PK V 96 €

UNSERE KLEINEN

ABO >WOCHENAUSKLANG< (F) VIER KONZERTE AM ABEND

Mit diesem Abo buchen Sie Lieblingstermine! Sie erleben unsere Erste Gastdirigentin Tabita Berglund zur Saisoneneröffnung, Artist in Residence Boris Giltburg am neuen Steinway-Flügel mit Beethovens Erstem Klavierkonzert und Chefdirigent Sir Donald Runnicles am Pult mit einem seiner Lieblingswerke, der Oper >Elektra< von Richard Strauss, die wir konzertant aufführen.

FR 29. AUG 25 19.00 Uhr	DVOŘÁK CELLOKONZERT	Berglund, Mørk
FR 19. SEP 25 19.00 Uhr	BEETHOVEN UND SIBELIUS	Slobodeniouk, Giltburg
DO 12. MRZ 26 19.00 Uhr	ELEKTRA	Runnicles
FR 17. APR 26 19.00 Uhr	DVOŘÁK 7	Bortolameolli, Gillam

PK 0 206 PK I 170 PK II 144 PK III 126 PK IV 78 PK V 72 €

ABO >MATINEE< (G) FÜNF KONZERTE AM SONNTAGVORMITTAG

Ravels phänomenales Klavierkonzert für die linke Hand mit Artist in Residence Boris Giltburg, die beeindruckende junge Trompeterin Lucienne Renaudin Vary zu Weihnachten, Composer in Residence Sir James MacMillan als Dirigent mit den Philharmonischen Chören und einem eigenen Werk und Schostakowitschs Sinfonie Nr. 5 mit dem charismatischen Krzysztof Urbański am Pult – dieses Abo hält sowohl Exklusives als auch Klassisches am Sonntagvormittag für Sie bereit.

SO 19. OKT 25 11.00 Uhr	SCHOSTAKOWITSCH 5	Urbański, Ibragimova
SO 14. DEZ 25 11.00 Uhr	RAVEL UND TSCHAIKOWSKI	Alekseenok, Giltburg
FR 26. DEZ 25 11.00 Uhr	SMETANA UND DVOŘÁK	Handler, Renaudin Vary
SO 1. FEB 26 11.00 Uhr	RAVEL >LA VALSE<	Bloch, Montero
SO 10. MAI 26 11.00 Uhr	MACMILLAN UND CHOR	MacMillan, Philharmonischer Chor

PK 0 245 PK I 202,50 PK II 172,50 PK III 150 PK IV 110 PK V 85 €

ABO >KLEINER ENTDECKER-ABEND< (I) FÜNF KONZERTE AN VERSCHIEDENEN WOCHENTAGEN

Diese fünf Konzerte haben wir für diejenigen zusammengestellt, die klassische Musik lieben, aber etwas abenteuerlustig sind und sich gern verführen lassen. Für aufregende Entdeckungen sorgen das Gustav Mahler Jugendorchester, Cellist Sheku Kanneh-Mason, der weltweit bekannt wurde, als er auf der Hochzeit von Prinz Harry und Meghan in Windsor Castle spielte, unsere Palastorganistin Anna Lapwood und natürlich Chefdirigent Sir Donald Runnicles selbst, wenn er ein Bratschenkonzert seines Landsmannes Walton und Strauss' Oper >Elektra< in einer konzertanten Aufführung dirigiert.

MO 25. AUG 25 19.00 Uhr	TSCHAIKOWSKI 5	GMJO, Honeck, Capuçon
FR 14. NOV 25 19.00 Uhr	SIR DONALD MIT BRAHMS	Runnicles, Ridout
SA 7. FEB 26 19.00 Uhr	LAPWOOD MIT POULENC	Collon, Lapwood
DO 12. MRZ 26 19.00 Uhr	ELEKTRA	Runnicles
SA 23. MAI 26 19.00 Uhr	KANNEH-MASON – DRESDNER PHILHARMONIE – MANZE	

PK 0 245 PK I 202,50 PK II 172,50 PK III 150 PK IV 110 PK V 85 €

ABO >STARS AM KLAVIER< (KL)

Exklusiv im Abo, jedoch nur in limitierter Anzahl verfügbar!

SA 15. NOV 25 19.00 Uhr	VÍKINGUR MIT BEETHOVEN	Ólafsson
DI 10. FEB 26 19.00 Uhr	GILTBURG MIT RACHMANINOW	Giltburg
DI 24. MRZ 26 19.00 Uhr	JUSSEN-BRÜDER	Jussen, Gerassimez, Kuyumcuyan
FR 8. MAI 26 19.00 Uhr	GRIGORY SOKOLOV	Sokolov

PK 0 230,50 PK I 191,50 PK II 164 PK III 142,50 PK IV 110,50 PK V 82 €

Jedes Abonnement ist ebenfalls für Schwerbehinderte ab GdB 80, Dresden-Pass-Inhaber:innen, Schüler:innen und Junge Leute (in der Ausbildung/Studium; unter 30 Jahren) im Ticketservice erhältlich.

NEU: UNSERE VIER THEMATISCHEN WAHLABOS

Sie können sich aus unseren Sinfoniekonzerten, die im Kalendarium mit WA gekennzeichnet sind, ein Wahlabo zusammenstellen. Es muss mindestens vier und kann höchstens acht Konzerte umfassen. Aus unseren Reihen Kammermusik, abgeFRACKt und Best of Klassik können Sie sich ebenfalls ein Abo Ihrer Wahl buchen. Es kann je nach Reihe mindestens drei bis maximal acht Konzerte beinhalten. Der Tausch von Konzertterminen aus einem Wahlabo ist nicht möglich.

SINFONIEKONZERT WAHLABO (WA) Wählen Sie 4 bis 8 aus allen Sinfoniekonzerten.

ab PK 0 206 PK I 170 PK II 144 PK III 126 PK IV 78 PK V 72 €

KAMMERMUSIK WAHLABO (WK) Wählen Sie 4 bis 5 Konzerte.

SO 23. NOV 25 15.00 Uhr	COLLENBUSCH MIT BRAHMS
SO 7. DEZ 25 11.00 Uhr	MOZART SCHUMANN MENDELSSOHN
SO 25. JAN 26 18.00 Uhr	BRANDENBURGISCHES KONZERT
SO 1. MRZ 26 11.00 Uhr	SCHUBERT OKTETT
SO 19. APR 26 11.00 Uhr	BLÄSERQUINTETT

ab PK I 62 €

abgeFRACKt WAHLABO (Wab) Wählen Sie 4 bis 6 Konzerte.

FR 10. OKT 25 19.30 Uhr	CONNECTED	Dawidiuk, Thiele
FR 21. NOV 25 19.30 Uhr	DIE PLANETEN	Runnicles
FR 6. FEB 26 19.30 Uhr	TOSENDE PFEIFEN	Collon, Lapwood
FR 27. FEB 26 19.30 Uhr	NEUE WELT	Tjeknavorian
SA 11. APR 26 19.30 Uhr	TWO WORLDS, ONE GROOVE	Petrenko, Giltburg
FR 22. MAI 26 19.30 Uhr	CELLO FLOW	Manze, Kanneh-Mason

ab PK I 80 PK II 46 €

BEST OF KLASSIK WAHLABO (WB) Wählen Sie 3 bis 4 Konzerte.

FR 12. SEP 25 19.30 Uhr	SCHUBERT >GROBE C-DUR<	Sepúlveda
FR 5. DEZ 25 19.30 Uhr	ROMEO UND JULIA	Tjeknavorian
FR 20. MRZ 26 19.30 Uhr	BERLIOZ FANTASTIQUE	Bihlmaier
FR 1. MAI 26 19.30 Uhr	MOZART KLAVIERKONZERT	Rachlin, Döggan

ab PK I 114 PK II 81 PK III 55,50 €

ABOS, TICKETS & SERVICE

IHRE VORTEILE ALS ABONNENT:IN

ERSPARNIS GEGENÜBER DEM EINZELTICKETKAUF

Als Abonnent:in profitieren Sie nicht nur von frühzeitiger Information über nahezu alle Veranstaltungen der Dresdner Philharmonie, sondern sparen im Vergleich zum Einzelticketkauf zwischen ca. 16 und 40%!

IHR PLATZ IM KONZERTSAAL

Sie möchten Ihren Sitzplatz nach Möglichkeit in allen Veranstaltungen der Dresdner Philharmonie im Konzertsaal des Kulturpalasts beibehalten und die gesamte Saison über in bewährter Weise gut sehen und hören? Oder lieber stets neue Blickwinkel haben, den Konzertsaal in all seinen Facetten erleben und erst im Verlauf der Saison ein Abonnement buchen? Kein Problem – beide Varianten, ein festes Abo oder ein individuelles Wahlabo je nach Konzertformat, richten wir für Sie als Abonnent:in nach Verfügbarkeit ein. Die Kolleg:innen des Ticketservice informieren Sie gern. Ihre Abos buchen Sie bequem im Webshop oder vor Ort im Ticketservice.

TICKETS OHNE ANSTEHEN?

Gern! Für feste Abonnements ist dank Lastschriftverfahren kein Anstehen mehr nötig: Sie erhalten Ihr Konzertangebot und die Rechnung, die Abbuchung vom Konto erfolgt automatisch (gilt nicht für Wahlabos). Danach senden wir Ihnen die Tickets zu: digital oder per Post.

UMTAUSCH GEWÜNSCHT?

Aus einem festen Abonnement haben Sie bis zu drei Mal pro Saison die Möglichkeit, in ein adäquates Konzert zu tauschen, so lange Plätze verfügbar sind. Was ist daran neu? Der Tausch erfolgt ohne Gebühr. Nehmen Sie den Tausch am besten selbst über Ihr Kundenkonto im Webshop vor.

LADEN SIE WEITERE FREUND:INNEN EIN

Als Abonnent:in haben Sie die Möglichkeit, für eine Vielzahl von Konzerten der Dresdner Philharmonie¹ zusätzliche Tickets mit einem Rabatt von ca. 10 % auf den Normalpreis zu erwerben – in unserem Ticketservice und im Webshop!

DRUCKFRISCH BEI IHNEN ZU HAUSE

Als Abonnent:in erhalten Sie die Saisonpublikation zur jeweils kommenden Spielzeit per Post.

NEU: BIS ZU 20 % IN UNSEREN VIER WAHLABOS

Buchen Sie ausgewählte Konzerte aus einer der vier folgenden Konzertreihen. Sie erkennen die Wahlabos an den Markierungen im Veranstaltungskalender: WA – Wahlabo Sinfoniekonzerte WK – Wahlabo Kammerkonzerte Wab – Wahlabo abgeFRACKT WB – Wahlabo Best of Klassik Je nach Verfügbarkeit sind die Preiskategorien in den einzelnen Konzerten variabel, pro Konzert muss dieselbe Anzahl an Sitzplätzen gekauft werden. Sie können beliebig viele Wahlabos je Saison buchen. Das Wahlabo endet automatisch mit dem Besuch der letzten gebuchten Veranstaltung. Tickets aus einem Wahlabo können nicht getauscht werden.

UNSERE ERMÄßIGUNGEN

ALLGEMEIN

Ermäßigungen können im Ticketservice, Webshop und an der Veranstaltungskasse gewährt werden. Berechtigte Personenkreise sind Schwerbehinderte ab GdB 80 und Empfänger:innen von Leistungen nach SGB II und XII sowie Dresden-Pass-Inhaber:innen, Geflüchtete (§1 AsylbLG), Schüler:innen und ermäßigungsberechtigte Junge Leute. Der entsprechende Berechtigungsnachweis ist beim Erwerb eines Tickets und beim Eintritt in das Konzert unaufgefordert vorzuzeigen.

10 € FÜR SCHÜLER:INNEN & JUNGE LEUTE UNTER 30 J.

Schüler:innen sowie Junge Leute (Auszubildende, Personen, die Bundesfreiwilligendienst [BFD] oder ein Freiwilliges Soziales Jahr [FSJ] leisten und Freiwillig Wehrdienstleistende) – jeweils unter 30 Jahren, erhalten in Chor-, Familien-, Kurz- und Sinfoniekonzerten der Dresdner Philharmonie Tickets zum Preis von je 10 € in den Preiskategorien 1-5 bereits im Vorverkauf und im Webshop. Für die Filmmusik-, Sonder- und Silvesterkonzerte sind 50 % Ermäßigung erhältlich.

50% ERMÄßIGUNG

Inhaber:innen des Dresden-Passes, Geflüchtete (§1 AsylbLG) sowie Schwerbehinderte ab GdB 80 und deren Begleitperson (B) erhalten ca. 50 % Ermäßigung auf den Normalpreis in allen Konzerten und Abos der Dresdner Philharmonie. An der Veranstaltungskasse, ab 60 Minuten vor Konzertbeginn, erhalten Sie zudem Ermäßigungen mit Ihrer Dresden-For-Friends-Karte¹, je nach Verfügbarkeit. Inhaber:innen des Dresden-Passes bekommen an der Veranstaltungskasse ab 30 Minuten vor Konzertbeginn ein kostenfreies

Ticket. Das Angebot gilt nur in PK 1-5, so lange der Vorrat reicht, wenn im Vorverkauf noch reichlich Plätze verfügbar sind. Ausgenommen sind Filmmusik-, Sonder- und Silvesterkonzerte.

SINFONIEKONZERTE MIT KINDERN

Beim Besuch eines Sinfoniekonzertes der Dresdner Philharmonie zahlen Eltern für ein schulpflichtiges Kind 10 €, der Eintritt für jedes weitere Kind unter 18 Jahren ist kostenfrei. Wir empfehlen, diese Konzerte mit Kindern zu besuchen, die nicht jünger als fünf Jahre sind.

NEU: 10 % RABATT MIT DER PHILCARD AB DEM 1. KONZERT

Buchen Sie im Webshop oder vor Ort Ihre PhilCard für 25 € zu Konzerttickets dazu und erhalten Sie ab der ersten Buchung 10 % Rabatt auf den Normalpreis in Konzerten der Dresdner Philharmonie¹ in der laufenden Saison für jeweils bis zu zwei Tickets (nach Verfügbarkeit).

EHRENAMT LOHNT SICH

Bei Vorlage des Ehrenamtspasses werden bis zu 10 % Ermäßigung auf Konzerte¹ der Dresdner Philharmonie angeboten.

BUCHEN DER ABO-, PHILCARD-ERMÄßIGUNG ODER MIT EINEM CODE IM WEBSHOP

Verfügen Sie über einen Ermäßigungscodes der Dresdner Philharmonie, können Sie diesen auch im Webshop einlösen. Gleiches gilt für Ihren Abo-Rabatt von ca. 10 %. So funktioniert es: 1. Veranstaltung im Webshop der Dresdner Philharmonie auswählen 2. Plätze im gewünschten Konzert

zum Normalpreis auswählen 3. Tickets in den Warenkorb legen 4. Datenschutzhinweise bestätigen 5. Mit Ihren Daten im Webshop einloggen oder neuen Nutzer anlegen, falls Sie noch keinen Zugang zum Webshop haben 6. Eingabe der Kundenkarten-ID (siehe Phil-/Abocard) oder des Aktionscodes im Feld >Kundenkarten-ID/Aktionscode< auf der Übersichtsseite >Prüfung und Zahlung< 7. Aktualisierung der Buchung durch Klicken auf den Pfeil rechts neben dem Feld 8. Ermäßigung der gebuchten Tickets wird angezeigt

LAST MINUTE TICKETS AB 8 €

Je nach Verfügbarkeit beginnt jeweils am Montag vor dem Konzert¹ um 10.00 Uhr der Verkauf unserer Last-Minute-Tickets: Dafür steht im Webshop sowie im Ticketservice eine begrenzte Anzahl von Plätzen zur Verfügung. Diese Plätze können nicht reserviert oder weiter ermäßigt werden. Es sind pro Kund:in max. 2 Plätze erhältlich.

FLEXGEBÜHR

Bei Onlinebuchungen kann eine Flexgebühr je gebuchtem Konzertticket zugezahlt werden. Diese Flexgebühr ermöglicht, das entsprechende Konzertticket bis 3 Werktage vor dem Konzertdatum in einen anderen Konzerttermin aus der gleichen Konzertreihe umzutauschen; je nach Verfügbarkeit; der Umtausch ist unkompliziert online möglich. Ohne Flexgebühr ist der Umtausch oder die Rückgabe von Konzerttickets ausgeschlossen.

TICKETS, FÜHRUNGEN, BARRIEREFREIHEIT UND MEHR

TICKETS BUCHEN

Im Ticketservice im Kulturpalast erhalten Sie Tickets für die Dresdner Philharmonie, die Herkuleskeule und für viele andere Veranstaltungen im Konzertsaal und deutschlandweit über Reservix und Eventim. Die Öffnungszeiten und die telefonische Erreichbarkeit entnehmen Sie bitte der Homepage unter dresdnerphilharmonie.de. Die Bezahlung ist bar und mit Karte möglich. Schlosstrasse 2 | 01067 Dresden T +49 351 4866-866 ticket@dresdnerphilharmonie.de

EXKLUSIV PER E-MAIL

Wenn wir Ihre E-Mail-Adresse kennen, senden wir Ihnen Informationen vor Ihrem Konzertbesuch sowie außerordentliche Angebote zu.

FÜHRUNGEN

... durch die Foyers und den Konzertsaal des Kulturpalasts empfehlen wir Ihnen. Dauer: ca. 60 Minuten. Termine und Tickets sind im Ticketservice und unter dresdnerphilharmonie.de erhältlich. Individuelle Anfragen richten Sie bitte an ticket@dresdnerphilharmonie.de.

HÖRBEEINTRÄCHTIGTE IM KONZERTSAAL

Im gesamten Parkett (Bereiche A bis D, ausgenommen Reihe 1), im 1. Rang (Bereiche G, H, N und O) und im 2. Rang (Bereiche S bis V) ist der Konzertsaal mit Induktionsschleifen ausgestattet.

ROLLSTUHLFAHRER:INNEN

Der Konzertsaal verfügt über eine begrenzte Anzahl von Rollstuhl- und nahen Begleitplätzen, die mit Aufzügen erreichbar sind. Ihre Anzahl kann je nach Veranstaltung variieren. Tickets hierfür sind nur vor Ort im Ticketservice im Kulturpalast erhältlich.

KONZERTBESUCH MIT BEGLEITHUND

Benötigen Sie einen Begleithund, so stehen im Konzertsaal geeignete Plätze zur Verfügung, neben denen ein Hund sitzen kann. Die Ticketbuchung ist ausschließlich über den Ticketservice möglich.

BARRIEREFREIHEIT

Der Kulturpalast ist barrierefrei ausgebaut. Folgende Saaltüren sind stufenlos erreichbar: B, C, H, N, R (1. Tür) und W (1. Tür). Innerhalb der Bereiche gibt es teilweise Stufen. Unser Ticketservice berät Sie gern. Eine barrierefreie Garderobe im Erdgeschoss links steht zur Verfügung.

MIT DEM ÖPNV UNTERWEGS

Das Konzertticket für eine Veranstaltung der Dresdner Philharmonie gilt als Fahrausweis 4 Stunden vor und bis 6 Stunden nach Veranstaltungsbeginn in allen Nahverkehrsmitteln – außer Sonderverkehrsmittel – im VVO-Verbindungsraum.

GASTRONOMIE IM KULTURPALAST

Das Café Tutti im 1. OG und das Solo – Bistro & Café im EG sorgen für Ihr leibliches Wohl. Die Öffnungszeiten finden Sie unter kulturpalast-dresden.de.

GUTSCHEINE

Im Ticketservice sowie im Webshop können Sie Gutscheine erwerben. Der Betrag ist frei wählbar. Gebuchte Gutscheine sind 3 Jahre gültig und können im Ticketservice sowie im Webshop für Veranstaltungen der Dresdner Philharmonie eingelöst werden.

¹ außer bei Jahreswechsel-, Sonder-, Familien- und Orgelkonzerten



KONZERTSAAL IM KULTURPALAST

Schloßstraße 2, 01067 Dresden, Eingang vom Altmarkt
Tel. +49 351 4866-866

Haltestelle Altmarkt

Die Verteilung der Preiskategorien und die Anzahl verfügbarer Sitzplätze kann zwischen den Konzertformaten und Einzelterminen variieren. Aktuelle Informationen finden Sie unter dresdnerphilharmonie.de im jeweiligen Konzerttermin.

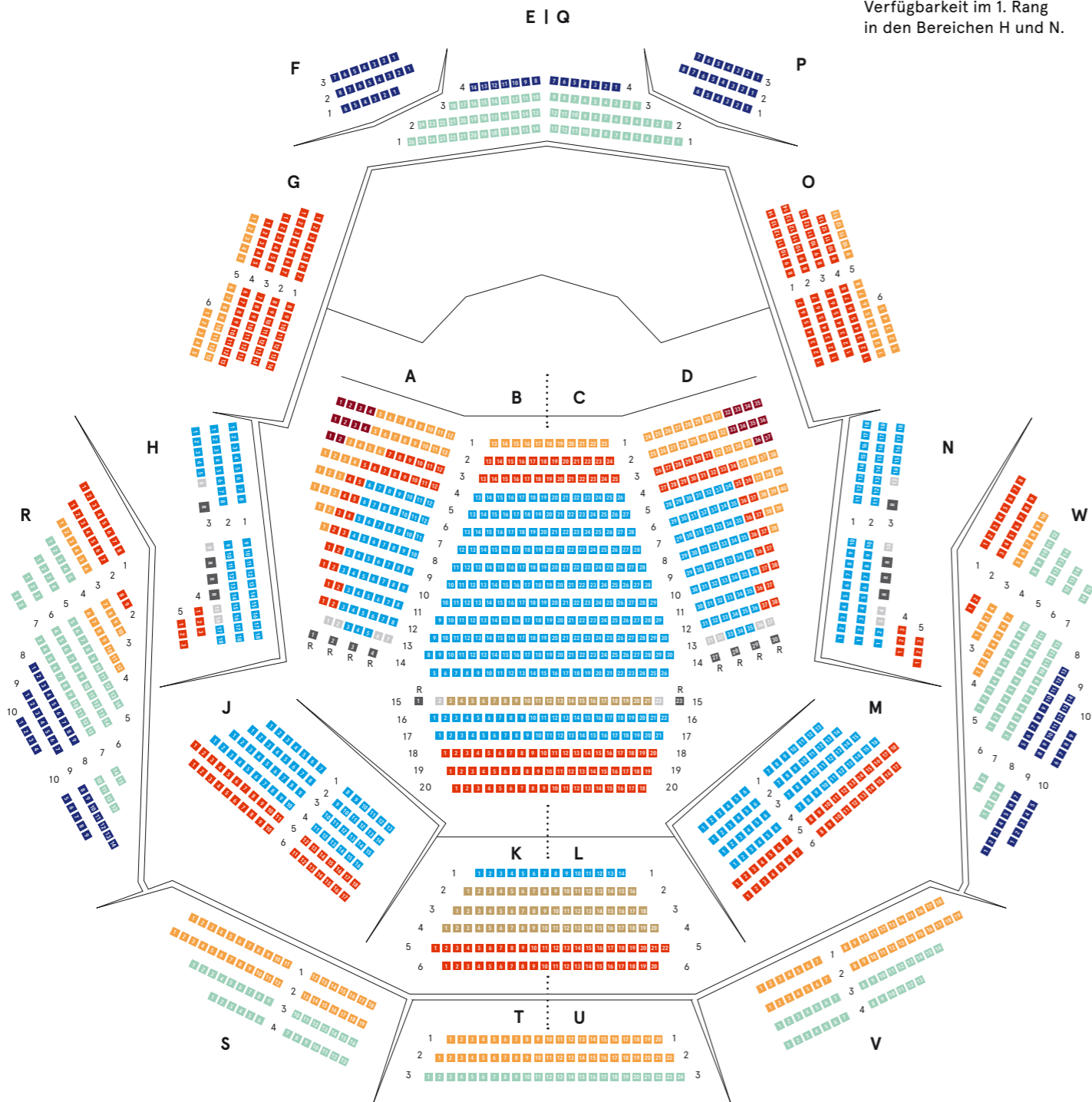
PREISKATEGORIE

- PK PREMIUM
- PK I
- PK II
- PK III
- PK IV
- PK V
- PK VI
- Rollstuhlplätze
- Begleitperson

BESONDERHEITEN

Induktionsschleifen:
Parkett (außer Reihe 1)
1. Rang: G, H, N, O
2. Rang: S, T, U, V

Barrierefreiheit:
In den Bereichen B und C im Parkett und im Türbereich von H, N, R und W. Rollstuhlplätze befinden sich im Parkett sowie nach Verfügbarkeit im 1. Rang in den Bereichen H und N.



PREISÜBERSICHT

FREIER TICKETVERKAUF (KEINE ABOS)

PREISKATEGORIEN (PK)	PREMIUM	PK I	PK II	PK III	PK IV	PK V	PK VI*
Sinfoniekonzerte, 3. OKT und 11. MRZ 26	64 €	53 €	45 €	39 €	29 €	22 €	8 €
Silvesterkonzerte und 15. NOV 25	95 €	80 €	70 €	60 €	50 €	35 €	-
abgeFRACKt – Kurzkonzerte	-	25 €	14 €	-	-	-	8 €
Best of Klassik – Kurzkonzerte	-	45 €	32 €	22 €	-	-	8 €
Kammerkonzerte	-	19 €	-	-	-	-	-
Filmmusikkonzerte	75 €	65 €	55 €	45 €	35 €	30 €	-
Orgel-Silvesterkonzert	-	65 €	-	-	-	-	-
Dresdner Orgelzyklus, ausgenommen 11. MÄR 26	-	14 €	-	-	-	-	-

FAMILIENANGEBOTE	Normalpreis	Kind unter 18 J.	Kind unter 3 J.***	Schüler:innen in Gruppen
Chorkonzerte und Sind die Lichter angezündet	24 €	6 €	kostenfrei	-
Schul- und Familienkonzerte	14 €	6 €	kostenfrei	kostenfrei**

Weitere Preise finden Sie auf der Homepage beim jeweiligen Konzerteintrag. Die Verteilung der Preiskategorien und die Anzahl verfügbarer Sitzplätze kann zwischen den Konzertformaten und -terminen variieren. Im Verlauf der Konzertsaison kann es je Konzerttermin in Abhängigkeit zum Verkaufsstand zu Preisanpassungen kommen. Aktuelle Informationen finden Sie unter dresdnerphilharmonie.de im jeweiligen Konzerttermin.

- * Last Minute Tickets: je nach Verfügbarkeit werden Sitzplätze am Montag vor dem Konzert um 10 Uhr in den Verkauf gegeben; max. 2 Plätze je Kund:in erhältlich; keine Reservierung und weiteren Ermäßigungen möglich.
- ** Eine Begleitperson ab 12 Schüler:innen ist frei. Jede weitere Begleitperson zahlt 6 €.
- *** kostenfreie Schoßkarte ohne festen Sitzplatz, Kind sitzt auf dem Schoß der Eltern, es muss ein Ticket gebucht werden.

Hinweis für Schulklassen: Bei einer Gruppenbuchung in einem Sinfoniekonzert oder Kurzkonzert sind Tickets à 6 € je Schüler:in bei schriftlicher Anfrage an ticket@dresdnerphilharmonie.de erhältlich; solange der Vorrat reicht.



Unsere AGB finden Sie im Downloadbereich unter dresdnerphilharmonie.de/de/konzerte-tickets/tickets-angebote/



**Dresdner
Philharmonie**

KONZERTEINFÜHRUNG DIGITAL – EIN PODCAST DER DRESDNER PHILHARMONIE

Sie können unsere Einführung in Ruhe sowohl vor dem Konzert als auch noch lange danach anhören unter dresdnerphilharmonie.de/konzerteinfuehrung-digital

Herausgeberin:
Dresdner Philharmonie
Schloßstraße 2, 01067 Dresden
dresdnerphilharmonie.de

Intendantin: Frauke Roth
Redaktionsschluss: 7. FEB 2025

Layout und Covergestaltung:
parole.de
Druck: WDS Pertermann GmbH
Seifhennersdorfer Straße 4 – 8,
01099 Dresden

Die Dresdner Philharmonie als Kultur-
einrichtung der Landeshauptstadt
Dresden (Kulturraum) wird mitfinanziert
durch Steuermittel auf der Grundlage
des vom Sächsischen Landtag
beschlossenen Haushaltes.



Bildnachweise:
Künstlerfotos mit freundlicher
Genehmigung der Künstler:in-
nen/Agenturen.

Simon Pauly: 5, 22, 23, 28, 36;
Lenard Miebs: 6; Oliver Killig:
8, 10, 12, 13, 25, 28, 30;
Christian Bernstorf: 9; wunder-
waldphoto: 10; Alice Creutz: 11;
parole: 29, 35; Stephan Floss: 16;
Ari Magg/Deutsche Grammo-
phon: 16, 28; Marco Borggreve:
17, 26, 27, 32; Mary Slepikova: 17,
35; Sasha Gusov: 18, 30, 32;
Nicolaj Lund: 19, 26, 29, 31, 33;
James Bellorini: 20, 35; Nick
Rutter: 21, 29, 31; Jean-François
Leclercq: 26; Johs Boe: 26;
Louie Thain: 26; Adobe Firefly:
1, 14, 26, 27, 28, 31, 32, 33, 34,
35, 36; Diana Tinoco: 26;
Ueberreuter Verlag GmbH: 27;

Marken fotografie:
27, 28, 29, 32, 34, 35, 36, 45;
Andrej Grilc: 27; Julia Weseley:
27; Sergio Veranes Studio: 27;
Zhangbo Chen: 27; Irene
Zandel: 28; David Nugsch: 29;
Maxim Abrossimow: 29;
Oliver Borchert: 29; Tobias
Schult: 30; Patrick Böhnhardt:
30; Anna S: 30; Simon Porath:
30; Fabian Wildgrube: 30;
K. Rohrer: 30; Melton Tuba
Quartett: 30; Simon Porath/
Alegria Konzert GmbH: 31; Kim
Tae-hwan: 31; Björn Kadenbach:
31; Anders Brogaard: 31; Sophie
Zhai: 32; Kristin Hoeberrmann:
32; Friedrich-Wilhelm-Murnau
Stiftung: 32; Petra Baratova: 32;
Jesaja Hizkia: 33; MDR/Kaupo
Kikkas: 33; Ellen Türke: 33;
Kirsten Lassig: 33; Ken James
Kubota: 34; Jean-Baptiste

Millot: 34; Svetlana Talova: 34;
Robin Clewley: 34; Sam Becker:
34; Jonas Holthaus: 35; iStock:
35; Oscar Tursunov: 35; Ollie
Ali: 35; Drew Gardner: 35; Mats
Bäcker: 36; Sergi Panizo: 36;
Timm Ziegenthaler: 36; Nagy
Attila: 36; Martin Jehnichen:
36; sorber gestaltet: 36

Änderungen vorbehalten.



BESTELLSCHEIN FÜR EINZELTICKETS ODER EIN THEMATISCHES WAHLABO (WA, WK, Wab, WB)

- Ich buche eine PhilCard für 25 € dazu und erhalte ab dem ersten Konzert 10 % Rabatt auf den Normalpreis, für bis zu 2 Tickets je Konzert bei der Dresdner Philharmonie¹.
- Ich buche die Konzerte im Wahlabo (Erklärung siehe Seite 44; es können jeweils nur Konzerte mit dem Kürzel WA, WK, Wab oder WB innerhalb eines Wahlabos gebucht werden; siehe Kalendarium ab Seite 26):

Datum	Uhrzeit	Konzerttitel	Platzanzahl Normalpreis	Platzanzahl ermäßigt ²	Preis- kategorie	alternatives Datum

² Ermäßigungsgrund:

(Schwerbehindert ab GdB 80, eingetragene Begleitperson (B), Schüler:innen, Junge Leute oder Dresden-Pass-Inhaber:innen; Nachweis ist vor dem Kauf zu erbringen)

KONTAKTDATEN

Name, Vorname*

Straße, Hausnummer*

PLZ, Ort*

Telefon

Kundennummer (falls vorhanden)

E-Mail

- Ich bitte um schriftliche Benachrichtigung, sobald die Tickets zur Abholung bereitliegen.
- Ich möchte die Rechnung und im Nachgang die Tickets zugesendet bekommen (zzgl. Bearbeitungsgebühr für den Versand von Einzeltickets).
- Ich bin damit einverstanden, dass meine Daten für die Zusendung von Konzerthinweisen, von Publikationen der Dresdner Philharmonie und Sonderangeboten gespeichert, verarbeitet und übermittelt werden. Meine Einwilligung kann ich jederzeit widerrufen.

Datum, Ort, Unterschrift*

* Pflichtfelder
¹ außer bei Jahreswechsel-, Sonder-, Familien- und Orgelkonzerten

BESTELLSCHEIN FÜR FESTPLATZABONNEMENTS

- Ich möchte ein Festplatzabo bestellen.
 Ich bin Abonnent:in und möchte ein weiteres Abo dazu bestellen.
 Ich möchte mein bisheriges Abo _____ (Bezeichnung) in folgendes Abo umwandeln:

Abonnement	Platzanzahl Normalpreis	Platzanzahl ermäßigt ¹	Preiskategorie	alternative Preiskategorie
Abo >Maestro 1< (A)	_____	_____	_____	_____
Abo >Maestro 2< (B)	_____	_____	_____	_____
Abo >Großer Entdecker-Abend< (C)	_____	_____	_____	_____
Abo >Früher Abend 1< (D)	_____	_____	_____	_____
Abo >Früher Abend 2< (E)	_____	_____	_____	_____
Abo >Wochenausklang< (F)	_____	_____	_____	_____
Abo >Matinee< (G)	_____	_____	_____	_____
Abo >Kleiner Entdecker-Abend< (I)	_____	_____	_____	_____
Abo >Stars am Klavier< (KL)	_____	_____	_____	_____

→ Exklusives und begrenztes Angebot!

- Sollten die Aboplatze ausverkauft sein, buche ich die Termine als Einzeltickets.

¹ Ermäßigungsgrund:

(Schwerbehindert ab GdB 80, eingetragene Begleitperson (B), Schuler:innen, Junge Leute oder Dresden-Pass-Inhaber:innen; Nachweis ist vor dem Kauf zu erbringen)

KONTAKTDATEN

Name, Vorname*

Straße, Hausnummer*

PLZ, Ort*

Telefon

Kundennummer (falls vorhanden)

E-Mail

- Ich bitte um schriftliche Benachrichtigung, sobald die Tickets zur Abholung bereitliegen.
 Ich möchte die Rechnung und im Nachgang die Abotickets zugesendet bekommen.
 Ich möchte das Abonnement per SEPA-Lastschrift einzug begleichen.
 Ich bin damit einverstanden, dass meine Daten für die Zusendung von Konzerthinweisen, von Publikationen der Dresdner Philharmonie und Sonderangeboten gespeichert, verarbeitet und übermittelt werden. Meine Einwilligung kann ich jederzeit widerrufen.

Datum, Ort, Unterschrift*

* Pflichtfelder

KULTURPALAST
DRESDEN

TICKETSERVICE IM KULTURPALAST

Schloßstraße 2 | 01067 Dresden

T +49 351 4 866-866

ticket@dresdnerphilharmonie.de

dresdnerphilharmonie.de | kulturpalast-dresden.de